

Au centre-ville !

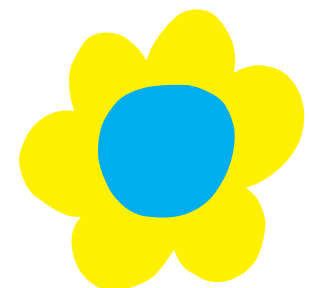
Parc Micaud de 14 h à 18 h Prêts de mini vélocité

Animations de découverte du vélo pour les enfants.

Place Saint-Jacques de 10 h à 18 h Le Parking Day

Occupation de 38 places de stationnement transformées en espace de convivialité, de détente, de jeux, de végétalisation, un atelier de création de mobilier urbain en matériaux de réemploi.

Un événement de réappropriation - transformation de l'espace public par l'association Hôp hop hop !



Mais aussi :

- 8^e édition du festival *Livres dans la Boucle*
- 76^e Festival international de Musique
- *Boucles du Don*
- *Journées Européennes du Patrimoine*



Infos riverains

- Le centre-ville sera fermé à la circulation automobile de 11 h à 19 h.
- Les riverains situés dans ce périmètre pourront en sortir pendant ces horaires, mais devront attendre 19 h pour y entrer.
- Merci de prendre vos dispositions pour organiser vos déplacements avant 10 h 30 et après 19 h.
- L'accès aux parkings situés aux portes du centre-ville demeure possible : Chamars, Mairie, Pasteur, Petit Chamars, Arènes, Glacis, Viotte, Marché Beaux-Arts, Saint-Paul, Rivotte.
- Ginko : fontionnement normal (hors ligne 8 déviée à Battant)
1 PASS 24 h à 2 €. Vélacité : Ticket journée gratuit.

Direction Communication, Ville de Besançon Imprimerie municipale - NE PAS JETER SUR LA VOIE PUBLIQUE



Ville de
Besançon

Besançon se met à l'heure de la mobilité alternative

Samedi 16 septembre, quartier Battant !

Place Jouffroy d'Abbans, 11 h - 18 h

Pour décarboner nos transports au quotidien !

- Présentation des offres et réseaux des transporteurs SNCF-Mobigo, Citiz, VéloCité, Ginko ;
- Démonstrations de vélos-cargo, tricycles, tandems et vélos électriques par les vendeurs de l'agglomération bisontine.

Stand d'information sur les futurs aménagements du quartier Battant

Venez échanger et découvrir les scénarios proposés pour l'apaisement de la circulation du quartier Battant.

Stand quiz / Fresque de la mobilité

Venez découvrir de manière ludique, l'atelier de la fresque de la mobilité qui permet à chacun de mieux comprendre les impacts des différents types de mobilité et d'explorer les leviers d'action pour décarboner la mobilité individuelle.



• pour les adultes / durée 10 minutes / en continu de 11 h à 17 h

• pour les enfants -15 ans & ados +15 ans / durée 1 heure / séances à 14 h 30 et 16 h 30 / sur inscription 30 minutes avant : attention, nombre de places limitées !

Atelier très ludique, les enfants et les adolescents pourront prendre conscience des impacts de leur mobilité et faire le lien avec le réchauffement climatique.

suite au dos >



 Parking de surface
 Parking souterrain

