

activités
2008
2009



Maison de quartier Planoise

Centre Nelson Mandela
13 avenue de l'Île-de-France
25000 Besançon

Tél. : 03 81 87 81 20

Fax : 03 81 51 65 80

e-mail : planoise.mdq@besancon.fr

www.besancon.fr

Maison de quartier Planoise Centre Nelson Mandela

Édition : Ville de Besançon
Direction Vie des quartiers
Conception : Direction
de la Communication,
Noir sur Blanc/Jean-Michel Mourey
Crédit photos : Maison de quartier
Planoise, Eric Chatelain,
Jean-Charles Sexe
Mise en page : Françoise Fedi
Impression : Camponovo Bouchard
Dépôt légal : août 2008
Tirage : 12 000 exemplaires.



Ville de
Besançon

Ville de
Besançon
www.besancon.fr



Sommaire

- 3 Éditorial
- 6 Présentation
- 6 Horaires d'ouverture
- 6 Inscriptions
- 7 Carte d'utilisateur et tarifs
- 8 Enfance
- 12 Jeunesse
- 18 Adultes
- 20 Animations et vie de quartier
- 24 Services aux habitants
- 28 Associations et réseau de partenaires
- 32 Accueil Petite enfance
Établissements scolaires
- 33 Plan d'accès au centre Nelson Mandela
- 34 Adresses utiles

Les structures d'animation de quartier de Besançon

Structures municipales

**Maison de quartier
Montrapon/Fontaine-Écu**
1 place Pierre de Coubertin
Tél. : 03 81 87 82 80

Maison de quartier Planoise
Centre Nelson Mandela
13 avenue de l'Île-de-France
Tél. : 03 81 87 81 20

**Maison de quartier
Grette/Butte**
31 bis rue Brûlard
Tél. : 03 81 87 82 48

**Espace associatif et d'animation
des Bains Douches**
1 rue de l'École
Tél. : 03 81 41 57 58

Ville de Besançon
**Direction Vie des quartiers
et Coordination jeunesse**
2 rue Mégevand
25034 Besançon cedex
Bureaux :
Hôtel de Ville de Besançon
Place du Huit Septembre
Tél. : 03 81 61 51 11

Structures associatives

**Asep Cras/Chaprais –
Association sportive
et d'éducation populaire**
22 rue Résal
Tél. : 03 81 80 66 83

**Maison des jeunes et
de la culture de Besançon –
Clairs-Soleils**
Centre Martin Luther King
67 E rue de Chalezeule
Tél. : 03 81 50 69 93

**Maison des jeunes et de la
culture de Palente/Orchamps**
24 rue des Roses
Tél. : 03 81 80 41 80

**Comité de quartier
de Rosemont/Saint-Ferjeux**
1 place de la Commune Libre
Tél. : 03 81 52 42 52

Comité de quartier de Bregille
8 B chemin des Monts
de Bregille
Tél. : 03 81 61 70 37

**Comité de quartier
de Saint-Claude**
5 rue Jean Wyrsh
Tél. : 03 81 50 62 25

Maison de Velotte
37 chemin des Journaux
Tél. : 03 81 52 79 15

La rentrée est le traditionnel rendez-vous avec le programme des Maisons de quartier.

Pour ce nouveau mandat, nous avons souhaité une politique municipale et partenariale encore plus soucieuse de la qualité de vie dans les quartiers bisontins.

Les adjoints de quartier sont d'ores et déjà à votre écoute. Ils effectuent régulièrement des permanences dans votre maison de quartier.

Bienvenue dans votre Maison de quartier

Échange, convivialité et implication des habitants sont les fils conducteurs des actions qui se déclinent dans le programme qui vous est présenté.

Qu'il s'agisse d'accès aux loisirs, aux savoirs ou aux nouvelles technologies, que vous ayez besoin de réponses en matière sociale, que

vous vous intéressiez à la culture sous toutes ses formes, que vous ayez envie de pratiquer une activité sportive ou créative, que vous souhaitiez participer à des événements festifs, vous trouverez dans ce livret un large éventail d'offres et de renseignements utiles répondant à toutes ces attentes.

Des équipes de professionnels vous réservent un accueil de qualité, quels que soient votre âge et vos envies.

N'hésitez pas à les rencontrer, à vous inscrire.

Des tarifs adaptés ont été établis afin que toutes et tous puissiez participer à la vie, aux animations de votre quartier.

Bonne saison 2008/2009.

Jean-Louis FOUSSERET
Maire de Besançon
Président du Grand Besançon

Abdel GHEZALI
Adjoint à l'Animation socioculturelle

Danièle POISSENOT
Adjointe de quartier
Planoise

Les Maisons de quartier

Une place pour chacun, un espace pour tous

La Ville de Besançon intervient au cœur des quartiers à partir d'un réseau de structures d'animation. Ainsi, les Maisons de quartier de Planoise, de Montrapon/Fontaine-Écu, de Grette/Butte et l'Espace associatif et d'animation des Bains Douches, récemment ouvert sur le secteur de Battant, ont une triple mission :

- améliorer la qualité de la vie au quotidien de tous les habitants en leur offrant dans la proximité, des possibilités d'accès au savoir, à l'emploi, à la culture, aux loisirs et des temps de convivialité ;
- favoriser les relations familiales, les échanges entre les générations, les événements interquartiers, la rencontre des différentes cultures et le développement de leurs richesses respectives ;
- associer les habitants, les usagers, et l'ensemble des acteurs institutionnels et associatifs du quartier à l'élaboration des projets qui les concernent.

À ces orientations politiques fortes correspondent des offres déclinées autour de plusieurs priorités.

Le temps des enfants

La question des activités extrascolaires, en particulier avec la nouvelle donne du rythme scolaire, tient une place importante dans la vie des familles.

À côté du temps de l'école, consacré aux apprentissages fondamentaux, le temps extrascolaire est, plus encore, celui du développement personnel et de la socialisation.

Si les parents sont les premiers éducateurs de leurs enfants, nombreux sont ceux qui confient leurs loisirs aux structures d'animation, assurés de trouver des professionnels qui peuvent les soutenir dans leur rôle éducatif, notamment dans le cadre des actions d'accompagnement à la scolarité.

Les animateurs s'attachent également à initier les enfants à des pratiques sportives, scientifiques ou artistiques, leur font découvrir les ressources naturelles et culturelles de la région.

Ils organisent des activités ludiques fondées sur l'ouverture, la tolérance, la citoyenneté, valeurs essentielles du grandir et vivre ensemble.

La jeunesse comme richesse

L'adolescence est une étape de vie particulièrement difficile. Le besoin d'affirmer sa personnalité et le désir de liberté amènent souvent les jeunes à percevoir les offres de loisirs organisés comme aussi contraignantes que l'école et leur famille.

Conscients de ces limites, les équipes des maisons de quartier s'appliquent à faire du temps des loisirs des jeunes l'occasion d'épanouissement, d'enrichissement personnel, de découverte de l'autre et de maîtrise de soi.

Faire confiance aux jeunes, accompagner, valoriser leurs projets et leurs savoir-faire, être à leur écoute, prendre en compte leur rythme et leurs idées, tout en leur offrant un cadre de référence solide et permanent, constituent les bases de leur intervention.

Une animation de quartier ouverte à tous

Si enfance et jeunesse occupent une place importante dans les maisons de quartier, les adultes et les personnes âgées y sont accueillis avec une offre d'activités laissant de larges espaces pour la détente, la créativité, sans oublier l'accès au savoir et à la solidarité.

De nombreux temps de convivialité, spectacles, fêtes ou sorties familiales et culturelles rythment le calendrier permettant aux habitants de se rencontrer et de découvrir les talents, les potentiels de leur quartier, de leur ville ou de leur région.

Théâtre, musique, danses, expositions, cinéma, lectures ou conférences, la culture sous toutes ses formes et les pratiques artistiques constituent aujourd'hui une porte d'entrée grandissante dans la programmation de ces structures d'animation.

Une offre diversifiée grâce à un large partenariat

Les Maisons de quartier partagent sur plusieurs quartiers leurs locaux avec d'autres services municipaux : Médiathèques, Cyber-bases, Petite enfance, Éducation, Espaces solidaires du CCAS...

Outre ce regroupement de l'intervention municipale qui favorise les projets transversaux, les Maisons de quartier, en lien avec l' élu de quartier qui y tient régulièrement des permanences et avec le Conseil de quartier, instance de concertation des habitants, proposent les activités et services de nombreux partenaires, institutions et associations. Permanences sociales ou juridiques, accès à l'emploi, écrivain public, cours d'alphabétisation, aide alimentaire, éducation à la santé... constituent une large palette de services de proximité destinés à faciliter la vie au quotidien.

Sur le plan du partenariat financier, les Maisons de quartier sont soutenues par la Caisse d'allocations familiales. Certaines de leurs actions, au titre du Contrat urbain de cohésion sociale, sont également cofinancées par l'État et le Conseil général.

Un lieu privilégié pour exprimer ses aspirations et contribuer au projet du quartier

La participation des habitants est un des enjeux forts de la légitimité de ces structures. En effet, il est indispensable d'associer les utilisateurs et l'ensemble des publics pour s'assurer que les besoins et attentes de la population sont bien pris en compte dans leur évolution permanente.

Ainsi, par la mise en place de Conseil de maison, par le biais également du Comité d'orientation présidé par l' élu de quartier, les Maisons de quartier, autour de ces deux instances, contribuent à l'exercice de la citoyenneté au plus près des préoccupations de chacun.

Enfants, jeunes, adultes ou seniors, public ou partenaires, chacun peut et doit trouver sa place au sein des Maisons de quartier.

À noter que dans les autres quartiers bisontins, Bregille, Chaprais/Cras/Viotte, Clairs-Soleils, Rosemont/Saint-Ferjeux/Amitié, Palente/Orchamps, Saint-Claude et Velotte, il existe des structures d'animation gérées par des associations dont la Ville soutient les actions (voir coordonnées dernière page).

Renseignements :
Ville de Besançon
Direction Vie des quartiers
et Coordination jeunesse
2 rue Mégevand
25034 Besançon Cedex
Bureaux : Hôtel de Ville
Place du 8 Septembre
Tél. : 03 81 61 51 11

Présentation

Maison de quartier Planoise

Centre Nelson Mandela
13 avenue de l'Île-de-France
25000 Besançon
Tél. : 03 81 87 81 20
Fax : 03 81 51 65 80
E-mail : planoise.mdq@besancon.fr

La Maison de quartier
Planoise est agréée
« Centre social » par la CAF
de Besançon.

Accueil, renseignements et informations

Lundi 14h à 19h
Mardi, mercredi, jeudi et vendredi
de 9h à 12h et de 14h à 19h
Samedi de 10h à 12h et de 14h à 18h

Périodes de vacances scolaires

Toussaint 2008 : du samedi 25 octobre*
au mercredi 5 novembre inclus

Noël 2008 : du samedi 20 décembre 2008*
au dimanche 4 janvier 2009 inclus

Février 2009 : du samedi 21 février*
au dimanche 8 mars inclus

Avril 2009 : du samedi 18 avril*
au dimanche 3 mai inclus

*après les cours

Inscriptions

Les inscriptions débuteront
le **lundi 8 septembre**
à la Maison de quartier

Se munir :

- d'une pièce d'identité
- d'un justificatif de domicile de moins de trois mois
- de la feuille d'imposition 2006 (sur les revenus 2006 reçue en 2007)
- d'un certificat médical attestant que la personne à inscrire est apte à participer à l'activité sportive
- de documents justifiant l'attribution des minima sociaux
- de la Carte avantages jeunes (CAJ) si vous en possédez une
- du numéro d'allocataire CAF ou bon CAF pour les centres de loisirs
- de la carte d'usager de la personne à inscrire si vous en possédez une
- de votre adresse e-mail pour vous permettre de recevoir l'actualité de la Maison de quartier.

Le public qui fréquente les Maisons de quartier s'engage à respecter le règlement intérieur.

Attention l'inscription est annuelle.

La cotisation est payable par trimestre sur facture envoyée à votre domicile par le Trésor Public.

Aucune annulation ne pourra être prise en compte sauf motif sérieux (déménagement, maladie...)*.

Dans ce cas, la demande d'annulation devra être accompagnée d'un justificatif et parvenir par écrit à :

Monsieur le Directeur
de la Vie des quartiers
2 rue Mégevand
25034 Besançon Cedex

* *Tout trimestre commencé est dû.*

Carte d'usager et tarifs

La carte d'usager est commune et permet l'accès à toutes les Maisons de quartier municipales, Médiathèques et Cyber-bases. Pour participer à une ou plusieurs des activités décrites, il est impératif d'acquérir la carte d'usager individuelle :

Carte d'usager individuelle

Plein tarif : adulte : 8 €, tout public hors CAGB : 16 €.

Tarif réduit : adulte bénéficiant des minima sociaux : 4 €.

Gratuit : jeunes titulaires de la Carte avantages jeunes ou jeunes de moins de 18 ans.

Cette carte d'usager donne accès aux activités dont certaines sont gratuites, alors que d'autres vous seront facturées selon les tarifs en vigueur (cf. *délibération du Conseil municipal du 26 juin 2008*), qui sont variables en fonction de votre âge, de vos revenus et/ou du coût de l'activité.

Ces tarifs s'appliquent aux personnes résidant à Besançon et dans l'agglomération du Grand Besançon. Ils sont majorés de 50 % pour les personnes habitant hors agglomération.

Les adultes titulaires des minima sociaux ou de la Carte avantages jeunes bénéficient des tarifs « enfants – jeunes ».

* Tarifs

Carte 2008/2009 pour :

Individuel

**Tout public hors
CAGB 16 €**

Tarif réduit 4 €

8 €
par
année

**Jeunes titulaires
de la Carte avantages
jeunes ou jeunes
de moins de 18 ans**

Gratuit

Calendrier des activités

Les activités de loisirs débutent le lundi 22 septembre 2008 et prennent fin le vendredi 19 juin 2009. Elles ne sont pas assurées pendant les vacances scolaires. Durant ces périodes, des activités et des animations spécifiques sont proposées.

Durée de l'activité	Adultes				- de 18 ans Titulaires de la Carte avantages jeunes Bénéficiaires des minima sociaux
	Tarif* 1	Tarif* 2	Tarif* 3	Tarif* 4	
1h	37,20 € / an 12,40 € / tr.	59,25 € / an 19,75 € / tr.	81,30 € / an 27,10 € / tr.	124,50 € / an 41,50 € / tr.	24 € / an 8 € / tr.
1h30	48,75 € / an 16,25 € / tr.	76,80 € / an 25,60 € / tr.	105,00 € / an 35,00 € / tr.	156,45 € / an 52,15 € / tr.	27 € / an 9 € / tr.
2h	59,40 € / an 19,80 € / tr.	93,75 € / an 31,25 € / tr.	128,10 € / an 42,70 € / tr.	197,25 € / an 65,75 € / tr.	30 € / an 10 € / tr.

/ tr. = par trimestre * selon revenus 2006

Enfance

Loulouthèque

✓ 0-6 ans

Un lieu spécialement aménagé pour accueillir bébés et enfants jusqu'à six ans, accompagnés de leurs parents, grands-parents ou de leur nounou...

Les frères et sœurs plus âgés sont aussi accueillis si la Loulouthèque peut encore répondre à leurs envies et besoins.

Il y a tout ce qu'il faut pour s'éveiller :

- jouets
- jeux de société, de construction
- coin d'nette, marchande, déguisements
- une belle cour pour pédaler, sauter, courir, écouter des histoires, peindre...

Ce petit coin pour jouer s'adresse aux habitants de Planoise.

Animateur : Jean-Claude MEIGNAN

5 avenue de Bourgogne

Tél. : 03 81 87 81 20 et 03 81 51 47 62

Période scolaire :

Mardi de 16h à 19h

Mercredi de 9h à 12h et de 14h à 17h

Jeudi de 16h à 19h

Vendredi de 9h à 12h

Jeudi de 9h à 12h : accueil habituel (parents/enfants) avec la présence, de 10h à 12h, d'une intervenante de l'Antenne petite enfance disponible pour parler et échanger avec les parents sur leurs difficultés et interrogations quotidiennes et familiales.

Périodes de vacances :

Mardi de 14h à 17h

Mercredi, jeudi et vendredi de 9h à 12h et de 14h à 17h

Activités Club

Baby Gym

✓ 3-4 ans

✓ 4-6 ans

Éveil corporel, travail de la psychomotricité.

Tous ces aspects du babygym seront abordés de manière ludique.

Mercredi de 10h à 10h45 pour les 3-4 ans

Mercredi de 11h à 11h45 pour les 4-6 ans

Centre Nelson Mandela,

13 avenue de l'Île-de-France

Intervenant : Azzedine KHAOUA,

breveté d'État

Fournir un certificat médical certifiant

l'aptitude à la pratique du sport.



Loulouthèque

carte d'utilisateur*

+ 9 €/an pour le 1^{er} enfant

+ 6 €/an pour le 2^e enfant

+3 €/an pour le 3^e enfant et les suivants

* tarif carte voir page 7

Éveil musical

✓ 3-6 ans

Activité chant pour les enfants. Les séances d'éveil musical vont immerger l'enfant dans un univers sonore, musical, dans lequel ses sens seront stimulés. Chaque séance se déroule autour de trois axes :

- le corps et la voix
- le chant et les gestes
- le rythme et les percussions

Grâce à la musique, l'enfant s'épanouira, s'exprimera et s'amusera tout en s'initiant à la socialisation.

Mercredi de 10h45 à 11h30

Salle Bourgogne, 23 avenue de Bourgogne

Intervenant : CAEM - Christine VINTER

Danse moderne jazz

✓ 6-8 ans

✓ 9-12 ans

Danse, chorégraphie sur des musiques actuelles.

Mercredi de 10h à 11h pour les 6-8 ans

Mercredi de 11h à 12h pour les 9-12 ans

Salle Fribourg, 20 rue de Fribourg

Baby Gym
Éveil musical
Danse
moderne jazz
Mini-sport

carte
d'utilisateur*

+ 1 h d'activité

* tarif carte voir page 7



Mini-sport

✓ 6-8 ans

✓ 8-12 ans

Découverte d'une activité sportive : football, hockey, roller, athlétisme...

Mercredi de 10h à 10h45 pour les 6-8 ans

Mercredi de 11h à 12h pour les 8-12 ans

Préau de l'école primaire Bourgogne

Fournir un certificat médical certifiant

l'aptitude à la pratique du sport.

Rigolo bricolo

✓ 6-8 ans

En s'initiant au dessin, à la peinture au modelage et au découpage, les enfants apprennent à faire tout en s'amusant.

Mercredi de 10h à 11h30

Centre Nelson Mandela,

13 avenue de l'Île-de-France

Intervenant : Mariann OREG

Théâtre

✓ 6-11 ans

À partir de jeux, les enfants peuvent approcher les différentes dimensions de l'expression théâtrale.

Mercredi de 13h à 14h30

Centre Nelson Mandela,

13 avenue de l'Île-de-France

Atelier animé par la Compagnie ARTI

Rigolo bricolo
Théâtre

carte d'utilisateur*

+ 1 h 30 d'activité

* tarif carte voir page 7

Gymnastique

Éveil, découverte de la gymnastique au sol

✓ 6-8 ans

✓ 9-14 ans

Mercredi de 13h30 à 15h pour les 6-8 ans

Mercredi de 15h à 16h30 pour les 9-14 ans

Centre Nelson Mandela,

13 avenue de l'Île-de-France

Fournir un certificat médical certifiant

l'aptitude à la pratique du sport.

Le petit atelier des arts plastiques

✓ 8-12 ans

Atelier découverte, initiation et perfectionnement autour des techniques de la peinture et du dessin. Une à deux sorties extérieures seront programmées par trimestre.

Mercredi de 14h30 à 16h

Centre Nelson Mandela,

13 avenue de l'Île-de-France

Intervenant : Mariann OREG

Atelier cirque

✓ 8-11 ans

La Compagnie Arcadia accueille vos enfants pour une initiation aux arts du cirque : jonglerie, équilibre, clown et théâtre.

Patience, concentration, sens de l'observation et habileté sont autant de qualités que les enfants vont développer au cours de l'année. Un intervenant professionnel de la compagnie accompagnera les enfants jusqu'au spectacle en fin d'année.

Centre Nelson Mandela,
13 avenue de l'Île-de-France

Mercredi de 10h30 à 12h

Intervenant : Charlie BARDELOT,

Compagnie Arcadia



Les petits chefs

✓ 7-10 ans

Les enfants élaboreront un goûter digne de véritables pâtisseries. À travers la pâtisserie, ils aborderont des notions de lecture, écriture, calcul, proportions, poids et mesures. Ils mettront également en jeu leur application et leur dextérité.

Mercredi de 14h à 17h

Centre Nelson Mandela,

13 avenue de l'Île-de-France

Intervenante : Yvette REICHARD

Gymnastique
Le petit atelier
des arts
plastiques
Atelier cirque

carte
d'utilisateur*

+ 1 h 30
d'activité

* tarif carte voir page 7

Les petits chefs

carte
d'utilisateur*

+ 2 h d'activité

* tarif carte voir page 7

Accueil de loisirs

L'espace d'animation enfant/parent

L'accueil de loisirs fonctionne uniquement les après-midis pendant les périodes de vacances de 13h30 à 17h30. Il est plus qu'un accueil de loisirs puisque sa petite structure permet des temps de rencontres conviviaux entre enfants et parents. En effet, au-delà des activités traditionnelles de centre de loisirs destinées aux enfants, il propose aussi des temps d'activités enfants/parents ou encore des temps conviviaux et de discussions entre parents, et ponctuellement des sorties familiales.

À noter qu'occasionnellement des mini camps sont organisés avec la complicité des parents.

Durant toutes les périodes des vacances, les enfants sont associés à la confection de goûter lors de stages pâtisseries.

Les sessions seront ponctuées d'événements comme le carnaval de Planoise, de sorties en dehors de Besançon, de spectacles ou de cinéma et de fêtes familiales.

Accueil
de loisirs

carte
d'utilisateur*

+ tarif horaire
en fonction des
revenus

* tarif carte
voir page 7

Se munir de :

- avis d'imposition 2006
- justificatif de domicile
- numéro d'allocataire CAF et / ou de votre notification d'Aides aux temps libres (anciens Bons CAF 2008)
- carnet de santé des enfants

* tarif carte
voir page 7



Accompagnement à la scolarité

« Ça m'dit » : module d'accompagnement à la scolarité

nouveau

✓ 6-12 ans

Tous les samedis, en période scolaire, les enfants pourront aborder des notions étudiées à l'école et les réexploiter de manière ludique, de quoi les aider et les valoriser dans leurs apprentissages. Différentes activités artistiques, culturelles, sportives et scientifiques qui mobiliseront savoir-faire, savoir être.

Samedi 14h30 à 17h

Centre Nelson Mandela,

13 avenue de l'Île-de-France

« Ça m'dit » :
module
d'accompagnement
scolaire

carte
d'utilisateur*



Jeunesse

Activités Club

Atelier percussions

✓ 12-16 ans

L'atelier percussions est ouvert à tous les adolescents voulant s'initier aux différentes percussions africaines, aux techniques de rythmes et à la polyrythmie.

- prise en main rapide de l'instrument : sonorités différentes des peaux, position du corps, techniques de frappe (basse, tonique, claqué)
- apprentissage de motifs accessibles aux débutants
- jeu immédiat et improvisé
- apprentissage du rythme par le chant (approche intuitive et instinctive du rythme)
- création d'un répertoire afin de pouvoir se produire durant des manifestations publiques.

Mercredi de 18h30 à 19h30

Centre Nelson Mandela,
13 avenue de l'Île-de-France

Intervenant : CAEM - Alexandre JOLY

Atelier guitare

✓ 12-16 ans

Pendant une heure, les personnes vont apprendre l'instrument individuellement, tout en utilisant l'observation et l'apprentissage des autres pour progresser. Cet atelier s'adresse aux guitaristes débutants désireux d'apprendre d'une manière ludique et interactive.

Mardi de 18h à 19h

Centre Nelson Mandela,
13 avenue de l'Île-de-France
Intervenant : Philippe BREGAND - CAEM

**Atelier percussions
Atelier guitare**

* tarif carte voir page 7

carte d'utilisateur*

+ 1 h d'activité

Atelier cuisine

✓ 11-15 ans

Avec l'aide d'Yvette, animatrice cuisine, les apprentis cuisiniers s'initieront aux plaisirs de la table et élaboreront des plats qu'ils dégusteront en fin de séance.

Mardi de 17h à 20h

Maison de quartier,
5 avenue de Bourgogne
Intervenant : Yvette REICHARD

Théâtre

✓ 12-16 ans

Les enfants approcheront de manière ludique les techniques d'improvisation théâtrale et travailleront à l'élaboration d'un spectacle.

Mercredi de 15h à 16h30

Centre Nelson Mandela,
13 avenue de l'Île-de-France
Atelier animé par la Compagnie ARTI

Atelier cirque

✓ 12-16 ans

La Compagnie ARCADIA accueille vos jeunes pour une initiation aux arts du spectacle : jonglerie, équilibre, clown et théâtre et proposera un spectacle en fin d'année.

Mercredi de 16h30 à 18h

Centre Nelson Mandela,
13 avenue de l'Île-de-France
Intervenant : Charlie BARDELOT,
Compagnie ARCADIA

Atelier cuisine

* tarif carte voir page 7

carte d'utilisateur*

+ 2 h d'activité

**Théâtre
Atelier cirque**

* tarif carte voir page 7

carte d'utilisateur*

+ 1 h 30 d'activité



Atelier écriture et atelier chant

✓ 12-17 ans

Accompagnés et encadrés par un intervenant professionnel, les membres de l'atelier apprennent dans un premier temps à organiser leur expression et leurs textes pour leur donner une dimension poétique. Dans un second temps, l'enjeu est d'apprendre à penser son texte pour le chanter ou le déclamer avec un support musical. C'est l'atelier chant qui prend le relais à travers le travail vocal et la mise en place rythmique.

Les participants auront l'occasion de se produire en fin d'année et de faire l'expérience de la scène.

Samedi de 14h à 16h : écriture

Samedi de 16h à 18h : chant

Espace jeunesse, 23 avenue de Bourgogne

Intervenant : Habib BENHAMIDA



Atelier multimédia et informatique

✓ 12-16 ans

Blog, vidéos, photos numériques...

Dès le début de l'année, le groupe constitué choisira le ou les projets qu'ils voudront poursuivre ensemble.

Au cours de leur projet commun ou de leurs envies personnelles, les membres de l'atelier aborderont tous les supports liés à l'informatique et apprendront à les partager et à les mettre en ligne.

Samedi de 14h30 à 16h30

Cyber-base du Centre Nelson Mandela, 13 avenue de l'Île-de-France



Atelier écriture et atelier chant
Atelier multimédia et informatique

carte d'utilisateur*

+ 2 h d'activité

* tarif carte voir page 7



Atelier Hip-hop / Break

✓ 12-17 ans

Des animateurs expérimentés proposeront un apprentissage des bases en danse debout (house, popping, locking...) et en danse au sol (footworks, freezes...). Plusieurs thèmes seront abordés (projet de spectacle, projection vidéos, battle, breakdance...) tout au long de l'année.

lundi de 18h15 à 20h15

Intervenant : Sergio VALENZUELA

Jeudi de 18h15 à 20h15

Intervenant : Tien NGUYEN

Salle Bourgogne, 23 avenue de Bourgogne

Production d'un spectacle à la fin de l'année

Atelier Hip-hop / Break

carte d'utilisateur*

+ 2 h d'activité

* tarif carte voir page 7

Gymnastique

carte d'utilisateur*

+ 1 h 30 d'activité

* tarif carte voir page 7

Gymnastique

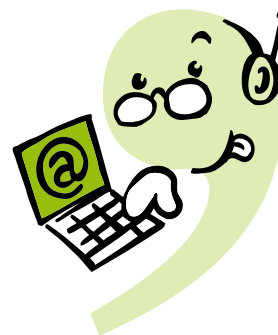
✓ 9-14 ans

Éveil, découverte de la gymnastique au sol.

Mercredi de 15h à 16h30

Centre Nelson Mandela, 13 avenue de l'Île-de-France

Fournir un certificat médical certifiant l'aptitude à la pratique du sport.



Accueil de loisirs

✓ 12-17 ans

nouveau

L'accueil de loisirs ouvrira le mercredi 17 septembre 2008 à 13h30. Lieu de détente et d'échanges avec de nombreuses activités proposées : activités sportives, culturelles et artistiques, sorties à la demi-journée ou à la journée pendant les vacances. Les jeunes participeront à l'élaboration du programme tout au long de l'année.

Espace jeunesse, 23 avenue de Bourgogne

• **Période scolaire :**

Mercredi de 13h30 à 18h

• **Période vacances scolaires**

Du lundi au vendredi de 13h30 à 18h30

Animateur : HAKKAR Hayatte,

DEJEU Florian et KNAPP Marc

À Tire d'aile

À Tire d'aile, sous le sigle ATA, s'adresse aux jeunes porteurs de projets et âgés de 16 à 25 ans.

ATA contribue à réaliser un projet collectif ou individuel : accès à la formation (BAFA, BAFD, permis de conduire...), accès aux loisirs (voyage scolaire, vacances autonomes, activités...).

ATA est axé dans une logique d'échange : le jeune s'engage dans un chantier d'utilité sociale ou collective de 8h ou 20h.

La Ville de Besançon participe à la réalisation du projet.

L'aide de la Ville est sous la forme de chèques vacances. Le jeune reçoit également une Carte avantages jeunes.

Les jeunes, pour en bénéficier, peuvent prendre contact avec l'animateur jeunesse de la Maison de quartier ou à la direction Vie des quartiers et Coordination jeunesse.

Information et dispositif jeunesse

Point information jeunesse au Centre Nelson Mandela

Le Centre régional d'information jeunesse (CRIJ) assurera, en accès libre, des permanences d'information et de documentation permettant aux jeunes de s'informer sur les sujets en lien avec leurs centres d'intérêt : formation, métiers, emploi, vie quotidienne, santé, sports, loisirs, vacances, voyages à l'étranger... La structure proposera également une diffusion d'offres de jobs, de logements, de stages étudiants, de stages professionnels à l'étranger, ainsi que du conseil sur différents thèmes.

La Carte avantages jeunes avec ses multiples réductions et avantages locaux et régionaux, est aussi une action du CRIJ.

Mardi, jeudi de 16h30 à 20h

Mercredi de 9h à 12h et de 14h à 18h

Samedi de 14h à 18h

Ouverture le 1^{er} octobre 2008

au Centre Nelson Mandela

Accès libre



Accueil de loisirs

* tarif carte voir page 7

carte d'utilisateur*

Tarif à la demi-journée, selon délibération



Activités à la carte

nouveau

Pass' sport et culture ados

✓ 12-17 ans

4 séances de découverte et d'initiation d'activités sportives et culturelles par mois.

Mercredi de 16h30 à 18h30 :

activités sportives

Samedi de 14h à 16h :

activités culturelles

Espace Jeunesse, 23 avenue de Bourgogne

Animateurs : Hayatte HAKKAR

et Florian DEJEU

Mois	Activités sportives	Activités culturelles
Octobre	Boxe	Danse orientale
Nov./Déc.	Badminton	Capoiera
Janvier	Karaté	Atelier photo
Février	Tir à l'arc	Atelier BD
Mars/Avril	Basket	Danse flamenco
Mai	Escalade	Théâtre

Accueil jeunes

✓ 14-17 ans

✓ 18-26 ans

L'accueil jeunes ouvrira le mardi 16 septembre 2008 à 17h.

Les animateurs vous accueillent pour partager un moment de convivialité autour d'activités telles que la danse, le baby-foot, les fléchettes, les jeux de société, le ping-pong...

Aide à la réalisation de projets collectifs ou individuels

Espace documentation, lecture, BD Salle de chant à disposition sur réservation. Espace jeunesse, 23 avenue de Bourgogne

• **Pour les 14-17 ans en période scolaire**

Mardi, vendredi de 17h à 20h

Samedi 14h à 17h

• **Pour les 18-26 ans**

Jeudi de 17h à 20h

Animateurs : Hayatte HAKKAR,

Florian DEJEU et Marc KNAPP

Hip-hop libre

✓ 18-26 ans

Mise à disposition d'une salle et d'une sonorisation pour la pratique libre du Hip-hop.

Centre Nelson Mandela, 13 avenue de l'Île-de-France

Vendredi de 19h30 à 22h

Pass' sport et culture ados

* tarif carte voir page 7

carte d'utilisateur*

+ 6 € les 4 séances (tarif stage moins de 18 ans)

Accueil jeunes Hip-hop libre

carte d'utilisateur*

* tarif carte voir page 7

Adultes

nouveau Toutes les activités adultes sont réservées aux plus de 18 ans.

Bricolage

Salle Picasso, 6 rue Picasso
Jeudi de 9h30 à 11h30
Animateur : Isabelle BARBEZ

Couture

• *Initiation, soutien technique, retouches diverses, ameublement*

Lundi de 14h à 16h30 pour le groupe débutants
Jeudi de 9h à 11h30 et de 14h à 17h - Permanences initiés
Vendredi de 14h à 16h30

• *Activités manuelles*

Sacs, coussins, bricolage, tissu...
Mardi de 14h à 17h
Animatrice : Maryse ECARNOT

Tricot

Lundi de 14h à 17h
Centre Nelson Mandela,
13 avenue de l'Île-de-France
Animatrice : Huguette PIZZUTTO

Dessin

Initiation aux techniques de dessin et de peinture.

Mardi de 18h15 à 20h15
Intervenant : Mariann OREG
Mercredi de 19h30 à 21h30
Intervenant : Nicolas PONCEAU,
diplômé des Beaux-Arts
Centre Nelson Mandela,
13 avenue de l'Île-de-France

Tricot

* tarif carte voir page 7

carte
d'utilisateur*

Poterie

Jeudi de 18h30 à 20h30
Intervenant : Mariann OREG
Salle Picasso, 6 rue Picasso

Atelier cuisine

Avec l'aide d'Yvette, le groupe élaborera plats et repas qui seront dégustés tous ensemble.

Jeudi de 18h à 21h
Centre Nelson Mandela,
13 avenue de l'Île-de-France
Intervenant : Yvette REICHARD

Gymnastique

• *Intervalle steps*

Mouvement de gymnastique sur une chorégraphie et rythme musical soutenu

Mardi de 19h à 20h

• *Gymnastique d'entretien*

Tonification musculaire avec petit matériel, assouplissements, étirements.

Lundi de 18h30 à 19h30

Mardi et vendredi de 9h à 9h45

Mardi de 18h à 19h

Salle Fribourg, 20 rue de Fribourg
Intervenante : Lou BOILLON
Fournir un certificat médical certifiant l'aptitude à la pratique du sport et des chaussures de sport réservées exclusivement à ce lieu.

Dessin
Poterie
Atelier cuisine

* tarif carte voir page 7

carte
d'utilisateur*

+ 2 h d'activité

Bricolage
Couture

* tarif carte voir page 7

carte
d'utilisateur*

+ 15 €/an

Yoga

Développez souplesse, force et équilibre, augmentez votre énergie vitale et stabilisez votre mental en pratiquant un yoga combinant effort physique, exercices respiratoires, détente et intériorisation dans une ambiance détendue.

Postures - Respiration - Relaxation - Yoga Nidra (relaxation profonde et méditation).
Intervenante : Christine TARBY

Mardi de 9h30 à 11h

Mardi de 19h15 à 20h45

Centre Nelson Mandela,
13 avenue de l'Île-de-France

Théâtre

Nous invitons les participants à découvrir l'univers théâtral en jouant et en étant spectateurs grâce à la complicité du Théâtre de l'Espace, Scène Nationale de Besançon.

Planning annuel établi au démarrage de l'atelier.

Activité coorganisée avec le Théâtre de l'Espace et encadrée par Catherine CRETIN.

Une réunion d'information sera organisée pour vous informer du déroulement de cet atelier. La date de cette réunion pourra vous être communiquée à la Maison de quartier de Planoise à partir de septembre 2008.



Gymnastique

* tarif carte voir page 7

carte
d'utilisateur*

+ 1h d'activité
+ 1h30 d'activité

Yoga

* tarif carte voir page 7

carte
d'utilisateur*

+ 1h30 d'activité

Théâtre

* tarif carte voir page 7

carte
d'utilisateur*

+ 2h d'activité





Calendrier des temps forts de la saison

Septembre

Résidence à Planoise du Molèque de Rua : groupe Brésilien qui se produira au Festival International 2008 de Musiques de Rues de Besançon

Octobre

- Semaine du Goût
- Semaine Bleue

Novembre

Semaine de la Solidarité internationale

Décembre

- Aux rythmes des cultures : Amérique latine

- Fête de fin d'année

Janvier

Vœux aux habitants

Février

Carnaval de Planoise

Mars

- Journée de la Femme
- Semaine de l'Éducation contre le racisme

Avril

- Aux rythmes des cultures : L'Afrique de l'Ouest

- La Citadelle prend ses quartiers
- Raid urbain

Mai

- Alter Eaux
- Raconte-moi

Planoise

Juin

- Festival des activités Club
- Fête de Planoise



Animation et vie de quartier

Événements, fêtes

La Maison de quartier de Planoise sera encore au cœur des événements nationaux, bisontins ou locaux durant la saison 2008-2009. Au cours de ces manifestations festives organisées par la Maison de quartier et ses partenaires, la culture, le loisir, l'art, la création et le sport seront des domaines d'activité qui permettront à chacun de trouver le plaisir de faire, d'apprendre, d'être et de vivre ensemble.

Les Planoisiennes et les Planoisiens sont cordialement conviés à participer activement, seul ou en famille, à l'organisation de ces différentes manifestations.

Les rendez-vous culturels au Centre Nelson Mandela

Permettre l'accès à la culture, tel est l'objectif des rendez-vous culturels.

Spectacles de théâtre, concerts, conférences, projections de films cinématographiques et expositions autant de rendez-vous en perspective pour ravir tous les goûts et tous les âges.

Spectacles de théâtre*

15 novembre 2008

14 février 2009

23 mai 2009

Concerts*

18 octobre 2008

17 janvier 2009

2 mai 2009

Conférences

Ponctuellement, organisation de conférences thématiques ou invitations d'écrivains avec la collaboration de partenaires.



Expositions

L'espace exposition du Centre Nelson Mandela à l'étage vous présentera chaque mois un artiste, un regard, une culture ou un thème différent.

Cinéma

14 octobre 2008

novembre 2008

2 décembre 2008

13 janvier 2009

10 février 2009

10 mars 2009

7 avril 2009

12 mai 2009

9 juin 2009

Pour le programme complet des rendez-vous culturels au Centre Nelson Mandela, s'adresser à l'accueil de la Maison de quartier

Spectacles de théâtre et concerts **

Effectif familial, nombre de participants	Tarif normal	Tarif réduit
1 personne	3 €	1,50 €
2 personnes	5 €	2,50 €
3 personnes	7 €	3,50 €
4 personnes et plus	10 €	5 €

* En collaboration avec le Théâtre de l'Espace et le Cylindre

** N.B. : certains spectacles peuvent être gratuits

Tarif réduit = moins de 18 ans ou bénéficiaires des minima sociaux ou de la Carte avantages jeunes

La situation de l'adulte accompagnant détermine le type de tarif (réduit ou normal).

Vadrouille et promenade : sorties familiales et culturelles

✓ tout public

Comme chaque année la Maison de quartier organisera, tous les mois, une sortie de loisir et/ou culturelle ; des moments de détente et d'évasion garantis, pour aller seul ou en famille, découvrir les richesses touristiques et les attractions de la Franche-Comté et des régions voisines ou encore profiter des meilleurs spectacles des hauts lieux de diffusion culturelle de la ville (Théâtre de L'Espace, Opéra Théâtre, Nouveau Théâtre...)



Sorties familiales et culturelles « Vadrouille et promenade » (ne dépassant pas la journée)

Trois catégories de tarifs selon la destination et les prestations proposées

	Catégorie A		Catégorie B		Catégorie C	
	Tarif normal	Tarif réduit	Tarif normal	Tarif réduit	Tarif normal	Tarif réduit
Effectif familial, nombre de participants						
1 personne	3 €	1,50 €	6 €	3 €	9 €	4,50 €
2 personnes	5 €	2,50 €	9 €	4,50 €	13,50 €	8 €
3 personnes	7 €	3,50 €	12 €	8 €	18 €	12,50 €
4 personnes et plus	10 €	5 €	18 €	9 €	26 €	16 €



Ces participations sont majorées de 2 € par personne pour les non adhérents bénéficiant d'un tarif réduit et de 4 € par personne pour les non adhérents tarif normal

- Public hors CAGB : tarif majoré de 50 %
- Tarif réduit = moins de 18 ans ou bénéficiaires des minima sociaux ou de la Carte avantages jeunes. La situation de l'adulte accompagnant détermine le type de tarif (réduit ou normal).



Randonnées pédestres : « Planoise en vadrouille »

✓ pour toute la famille

à partir de 7 ans

Les habitants de Planoise et d'ailleurs se regroupent pour partir ensemble en randonnée le samedi après-midi tous les 15 jours.

Dans une atmosphère conviviale, le groupe part une après-midi pour découvrir patrimoine et paysages aux alentours de Besançon et de la région.

Les samedis après-midi : départ à 13h30
Centre Nelson Mandela,
13 avenue de l'Île-de-France

Migrations à Besançon - Histoire et mémoires

Le site Internet «migrations.besancon.fr» recueille des témoignages et des contributions sur l'histoire de la population bisontine et sur les migrations aujourd'hui.

Notre quartier a accueilli et accueille toujours de nombreuses personnes venant des quatre coins du monde.

Vous pouvez participer à ce travail de mémoire et de réflexion avec la Maison de quartier, partenaire du projet.

Contact : Odile CHOPARD - CCAS
contact.migration@besancon.fr
Tél. : 03 81 41 21 21

« Raconte-moi Planoise » - Programme de Rénovation Urbaine

nouveau

L'enthousiasme suscité par la 1^{ère} édition du projet « Raconte-moi Planoise » est le signe d'un réel attachement et intérêt de la part des Planoisiennes et des Planoisiens pour leur quartier.

Comme l'année précédente, les habitants, les acteurs associatifs et les partenaires locaux pourront à nouveau raconter leur Planoise d'hier, d'aujourd'hui et de demain afin de continuer à faire vivre cette mémoire collective et construire ensemble l'identité du quartier à travers notamment :

- la création d'une photothèque (collecte et archivage des photos des habitants)
- le recueil de la parole des habitants et l'investissement dans des créations artistiques et culturelles. Nous vous rappelons



que vous pouvez consulter le blog consacré à cette action où vous y trouverez le fruit d'un an de travail avec les habitants, les associations, les élèves des établissements scolaires, des artistes...

Référente : Emeraude LECLERCQ
<http://racontemoiplanoise.okr.fr>

Services aux habitants

Des services, accueils individuels et collectifs, sont proposés au sein des locaux de la structure.

Cyber-bases municipales

Une cyber-base est un Espace public numérique (EPN) permettant à n'importe qui d'accéder aux technologies de l'information.

Vous y trouverez deux types d'activités, le libre accès et les ateliers d'initiation.

Libre accès

Grâce à un accès libre aux ordinateurs et à Internet, vous pouvez consulter le Web, communiquer, consulter vos courriels, réaliser vos travaux de bureautique ou multimédias (retouche d'images...).

Le libre accès s'effectue en présence d'un animateur spécialisé.

Les enfants de moins de 13 ans doivent obligatoirement être accompagnés d'un adulte.

Ateliers

De nombreux ateliers sont proposés aux usagers pour s'initier et se perfectionner à l'outil informatique : découverte de l'ordinateur, bureautique, internet, courrier électronique, graphisme...

Un programme mensuel présente le programme complet des ateliers thématiques des différentes Cyber-bases. Il est disponible à l'accueil.

Cyber-bases municipales

Gratuit avec la carte d'utilisateur*

Libre accès

+ 1 h par semaine (réservation conseillée)

* tarif carte voir page 7

• **Cyber-base Planoise**
Centre Nelson Mandela
13 avenue de l'Île-de-France

• **Cyber-base Centre-ville**
Médiathèque Pierre Bayle
27 rue de la République

• **Cyber-base Grette/Butte**
Maison de quartier
31 bis rue Brûlard

• **Cyber-base Montrapon/Fontaine-Écu**
Maison de quartier
1 place Pierre de Coubertin

• **Cyber-base Battant**
Espace associatif et d'animation des Bains Douches
1 rue de l'École

Cyber-bases municipales

carte d'utilisateur*

+ 1,50 €/heure
(inscription obligatoire)

Ateliers

* tarif carte voir page 7

Tél. : 03 81 87 84 27
du mardi au vendredi de 10h à 12h
epn@besancon.fr
<http://besancon.cyber-base.org>
ou <http://www.besancon.fr/epn>



Bibliothèques et archives

Bibliothèques et archives forment un réseau comprenant 6 bibliothèques et médiathèques, un bibliobus urbain et un espace lecture. Ce réseau propose au public un accès libre à des documents variés pour répondre à ses besoins en matière de loisirs, de culture, d'information et de formation. Le personnel des bibliothèques municipales est à la disposition du public pour l'accueillir, le conseiller, l'orienter afin de faciliter son accès aux ressources proposées, il initie des actions pour promouvoir le livre et la lecture, fréquemment en lien avec des partenaires. Une inscription et une carte uniques, communes aux Maisons de quartier, Cyber-bases et Bibliothèques, permettent d'emprunter dans l'ensemble du réseau des documents tous supports et de les garder chez soi trois semaines, jusqu'à 9 documents pour les enfants et 16 pour les jeunes et les adultes ! Le réseau des bibliothèques vous facilite la vie en vous proposant de rendre les documents que vous avez empruntés dans la bibliothèque de votre choix et de faire des réservations. Romans, bandes dessinées, albums, DVD, revues, CD, beaux livres... il y en a pour tous les goûts. Il suffit de se rendre dans l'un de ces lieux :

- **Médiathèque Pierre Bayle**
27 rue de la République
- **Médiathèque Nelson Mandela**
13 avenue de l'Île-de-France
- **Médiathèque de Montrapon**
1 place de Coubertin (dans les mêmes locaux que la Maison de quartier de Montrapon)
- **Bibliothèque de Palente**
24 rue des Roses (dans les mêmes locaux que la MJC de Palente)
- **Médiathèque Aimé Césaire**
(ouverture 2009)
96 ter rue de Chalezeule

- **Bibliothèque d'étude et de conservation**, groupée avec les archives municipales
1 rue de la Bibliothèque
 - **Bibliobus urbain** qui dessert 13 quartiers
 - **Espace lecture** 31 bis rue Brûlard, dans les locaux de la Maison de quartier Grette/Butte
- Rendez-vous également sur www.besancon.fr ou www.bm-besancon.fr pour consulter le catalogue en ligne, suivre les actualités des bibliothèques, connaître les horaires d'ouverture, voir la liste des dernières acquisitions ou consulter son dossier de lecteur.



Médiathèque Nelson Mandela

13 avenue de l'Île-de-France
03 81 87 82 05

• Horaires d'ouverture

Lundi, mardi, jeudi, vendredi de 14h à 19h

Mercredi de 9h à 12h et de 14h à 19h

Samedi de 10h à 12h et de 14h à 18h

• Changement d'horaires en juillet-août

Du mardi au samedi de 14h à 18h.

Ouverte depuis octobre 2007, la médiathèque Nelson Mandela dispose d'une salle de lecture d'environ 500 m², d'une salle de travail en groupe et d'une salle du conte pour l'Heure du conte du mercredi. De nombreuses places assises permettent à tous, inscrits ou non, de profiter de la convivialité du lieu et des 36 000 documents mis à disposition dans la Médiathèque, pour tous les âges et sur tous les supports : livres, bandes dessinées, CD, DVD, CD-ROM, romans-CD, revues françaises et étrangères...



Aide administrative « Écrivains publics »

Des habitants bénévoles pour vous aider dans la rédaction de vos courriers administratifs ou personnels (confidentialité garantie).

Mardi et jeudi de 9h à 11h

Contact : Danielle DELABY,

Marie-Flore PERNETTE, Jeanine ONZON

Accès libre et gratuit

Aide juridique

Assurée par le Centre d'information des droits des femmes et des familles du Doubs. **Sur rendez-vous le jeudi après-midi**
Juriste : Edith PROST

Emploi Mission locale

Des permanences au service des jeunes non scolarisés, de 16 à 25 ans, qui recherchent une orientation professionnelle, une formation et/ou un emploi. Par le biais d'un accompagnement individualisé et personnalisé dans la durée, le Conseiller Emploi Formation Insertion facilite l'insertion sociale et professionnelle des jeunes en proposant l'entrée sur des dispositifs de formation professionnelle adaptés ou d'accès à l'emploi mais aussi en proposant des actions facilitant l'accès au logement, à la santé, au transport...

Mardi, mercredi et jeudi de 9h à 12h et 14h à 18h

Conseillère Emploi Formation Insertion :
Emmanuelle CONDAMINE

Emploi PLIE

Un référent propose selon vos besoins et votre situation un accompagnement individualisé et régulier vers l'emploi à travers une aide technique (CV, lettre motivation, entretien d'embauche...) et des informations sur les formations.

Vendredi de 9h à 11h30

Association consommation logement et cadre de vie (CLCV)

Aide pour faire valoir vos droits en matière de logement, copropriété et consommation.

Mardi de 18h à 20h

Accès libre et gratuit

Confédération nationale du logement (CNL)

Aide pour faire valoir vos droits en matière de logement, copropriété et consommation.

2^e mardi du mois

Accès libre et gratuit

Auto-embellissement Julienne Javel

Accompagnement des locataires pour l'amélioration de leur logement à travers une aide technique et des actions collectives d'entraide.

Mercredi 9h à 11h

Accès libre et gratuit

Point information jeunesse

Assurée par le Centre régional d'information jeunesse (CRIJ). Un espace d'information et de documentation ouvert aux jeunes pour l'accompagnement de leurs projets.

Mardi, jeudi de 16h30 à 20h

Mercredi de 9h à 12h et de 14h à 18h

Samedi de 14h à 18h

Ouverture le 1^{er} octobre 2008
au Centre Nelson Mandela

Accès libre

nouveau

Bons vacances de la Ville

Les bons vacances s'adressent aux familles de Besançon qui souhaitent envoyer leurs enfants âgés de moins de 18 ans en centre de vacances ou camp dans un centre agréé par la Direction de la Jeunesse et des Sports.

Une permanence pour les vacances d'été 2009 aura lieu en juin.

Pour tous renseignements complémentaires, s'adresser à la Maison de quartier Planoise.

Info vacances

Journée d'information où des professionnels sont là pour vous aider à préparer vos vacances. Cette journée aura lieu courant juin.

Cours d'alphabétisation

La Maison de quartier propose des cours d'alphabétisation pour les personnes désireuses de mieux maîtriser la langue française et les savoirs de base. Ces cours s'adressent à des personnes souhaitant réellement s'investir dans une démarche d'apprentissage du français. Trois groupes seront constitués et étudieront le français deux fois par semaine, à raison de deux heures par cours.

Pour les modalités d'inscription, se renseigner à la Maison de quartier.

Intervenante : Véronique STREHMEL

A noter les actions socio-linguistiques proposées par le CCAS se dérouleront à la Cyber-base. Tél. : 03 81 41 21 21

Cours
d'alphabétisation

carte
d'utilisateur*

* tarif carte voir page 7

Permanence Danièle POISSENOT, élue en charge du quartier de Planoise

nouveau

Son rôle :

• accroître la proximité des élus et l'écoute des habitants.

• faire remonter les souhaits des citoyens et des associations du quartier vers le Conseil municipal, notamment pour l'élaboration des budgets.

• présenter et expliquer la politique municipale et, lors de travaux ou projets programmés dans le quartier, réunir les riverains pour les informer, les concerter sur le projet et recueillir avis, suggestions et modifications éventuelles, en lien avec le Conseil de quartier.

Calendrier des permanences disponible à l'accueil de la Maison de quartier.



Associations et réseau de partenaires

La Maison de quartier, agréée Centre social par la Caisse d'allocations familiales, a notamment pour mission de soutenir les associations et groupes d'habitants du quartier en leur apportant une aide technique, logistique, administrative dans leurs projets. Possibilité de mise à disposition de salles d'activités ou de réunions.

La Maison de quartier relaie également les dossiers constitués dans le cadre du Contrat urbain de cohésion sociale ainsi que le nouveau dispositif de la Ville de Besançon d'aide aux projets de vie de quartier des habitants : le Fonds de participation des habitants (FPH). Fiche-projet et renseignements à l'accueil. La Maison de quartier propose des activités et des services en lien avec de nombreuses associations ou partenaires implantés ou non sur le quartier. Ces acteurs, outre leurs missions spécifiques, s'impliquent dans l'animation et la vie de quartier.

ADDSEA - Éducateurs de prévention spécialisée

6 avenue du Parc
Tél. : 03 81 52 76 21
10 avenue de l'Île-de-France
Tél. : 03 81 52 23 64

Association sportive du quartier de Planoise

3 rue de Cologne
Tél. : 06 12 63 61 01

Les femmes s'informent

C'est un espace d'information, de rencontre et d'échanges co-animé par des professionnels du Centre d'information des droits des femmes et des familles (CIDFF), des espaces solidaires du CCAS et la Maison de quartier. Les sujets traités partiront de besoins et de vos attentes. N'hésitez pas à venir vous informer et aussi à proposer des thèmes à aborder.

Un vendredi par mois au Centre Nelson Mandela

Permanence d'aide aux projets des associations et des habitants

nouveau

Appui technique et méthodique aux porteurs de projets du quartier
Jeu de 18h à 19h
Accès libre

Les femmes s'informent

carte d'utilisateur*

* tarif carte voir page 7

Bouge-toi

Animation des rues de Champagne, Reims... par un groupe d'habitants dynamiques.
9 rue de Reims
Tél. : 03 81 51 61 37
e-mail : rgiancarlo@free.fr

CAEM - Carrefour d'animation et d'expression musicale

École de musique - cours individuels et collectifs
13 avenue de l'Île-de-France
Tél./fax : 03 81 51 21 36
e-mail : caemplanoise@wanadoo.fr

Centre communal d'action sociale (CCAS)

9 rue Picasso
Tél. : 03 81 41 21 21

Centre médico-social

DIFS / Conseil général
PMI, insertion sociale, professionnelle, logement...
21 avenue de Bourgogne
Tél. : 03 81 51 16 33
20 avenue de l'Île-de-France
Tél. : 03 81 51 00 41

Centre médico-psychologique

5 rue Blaise Pascal
Tél. : 03 81 41 85 40

CIDF

Centre d'information des droits des femmes du Doubs
Permanence d'aide juridique
tous les jeudis
14 rue Violet
Tél. : 03 81 83 48 19

Conseil de quartier

Le Conseil de quartier est une instance d'informations, d'échanges, de réflexions entre les habitants du quartier et les élus de la Ville de Besançon.
Le Conseil de quartier va être renouvelé au cours du dernier trimestre 2008. Pour y participer, renseignez-vous auprès de la direction Vie des quartiers de la Ville de Besançon
Tél. : 03 81 87 82 04
c.q.planoise.chateaufarine@besancon.fr
Boîte aux lettres à disposition :
centre commercial Île-de-France

Centre d'entraînement aux méthodes d'éducation active (CEMEA)

Le CEMEA est un mouvement d'éducation populaire s'inscrivant dans le courant de l'éducation nouvelle et s'appuyant sur des méthodes actives, proposant notamment des formations BAFA et BAFD.
18 rue de Cologne - BP 117
25013 Besançon Cedex
Tél. : 03 81 81 33 80
cemeafc@wanadoo.fr

Club photo de Planoise

1 place Jean Moulin
Tél. : 03 81 52 87 59

Comité de quartier

Animation du quartier et ateliers spécifiques
Adresse postale :
13 avenue de l'Île-de-France
Tél. : 03 81 51 43 98

CNL - Confédération nationale du logement

Adresse postale :
Point Public - 6 rue Picasso

CLCV - Consommation, logement et cadre de vie

5 B rue Berlioz
Tél. : 03 81 80 32 96



Correspondants de nuit de Besançon (service de l'ADDSEA)

Ce service a pour vocation de préserver la tranquillité publique, de favoriser le dialogue entre les habitants, de lutter contre le sentiment d'insécurité et d'assurer une présence humaine et une veille rassurante.

Ces médiateurs sociaux interviennent par équipe de deux, à pied, dans certains secteurs de votre quartier **de 20h à 1h30 en été, de 19h à 0h30 en hiver.**

Ils parcourent les rues et les immeubles, sont identifiables par leurs vêtements jaunes et sont joignables par téléphone tous les soirs au 0810 600 116 (coût d'une communication locale) 7 nuits sur 7.

Services administratifs

73 Grande Rue

Tél. : 03 81 21 32 40

Des racines et des feuilles

4 rue de Cologne

Tél. : 03 81 51 39 83

Espace solidaire du CCAS (Centre communal d'action sociale)

Les travailleurs sociaux des Espaces Solidaires participent aux dispositifs d'aide alimentaire sur les quartiers en lien avec les associations. Dans ce cadre, ils assurent, sur rendez-vous, les inscriptions.

Ils développent des actions collectives en direction des familles ou des personnes isolées. Sans critère d'âge ou de ressources, ces actions permettent à chacun ou chacune de se mobiliser ou de se remobiliser dans son parcours de vie et de mieux vivre, au quotidien, dans son quartier.

Tél. : 03 81 87 82 40

Francas

Centres de Loisirs primaires et maternels. Accueil les mercredis et vacances, le soir après l'école ou le collège.

6 rue de la Madeleine

Tél. : 03 81 82 61 30

Grand Besançon Habitat (organisme de logements sociaux)

6 rue Bouulloche

Tél. : 03 81 41 42 43

Habitat 25 (organisme de logements sociaux)

8 avenue de l'Île-de-France

Tél. : 03 81 82 78 00

La Passerelle

L'association rédige, édite et distribue « la Passerelle », le journal de Planoise.

Adresse postale :

13 avenue de l'Île-de-France

Le Monde des saveurs

3 rue de Cologne

Tél. : 03 81 51 02 23

Logement foyer les Hortensias CCAS

15 avenue de Bourgogne

Tél. : 03 81 61 48 00

Mini-CAF

1 avenue de l'Île-de-France

Tél. : 08 20 25 25 10

Mix'cité

Association pour la promotion de la musique Hip-hop.

Maison de quartier de Planoise

5 avenue de Bourgogne

Néolia (organisme de logements sociaux)

2 rue du Luxembourg

Tél. : 03 81 41 98 10

Pari

Accompagnement à la scolarité et aide aux devoirs

1 rue d'Artois, BP 2096

25051 Besançon cedex 05

Tél. : 03 81 51 43 07

asso.pari@laposte.net

Patinoire La Fayette

5 rue Louis Garnier

Tél. : 03 81 41 23 00

Piscine La Fayette

5 rue Louis Garnier

Tél. : 03 81 41 23 13

Planoise avenir

13 avenue de l'Île-de-France

Tél. : 06 67 05 24 33

Profession sports 25

Animations et centres de loisirs à dominante sportive.

Maison des sports et de l'insertion

6 rue de Bruxelles

Tél. : 03 81 52 40 72

RAR - Réseau ambition réussite

École Bourgogne

7 avenue de Bourgogne

Tél. : 03 81 51 47 53

Récidev

Éducation au développement et à la solidarité internationale

3 avenue du Parc

Tél. : 03 81 41 05 87

Relais assistantes maternelles

18 avenue de l'Île-de-France

Tél. : 03 81 52 89 68

SAIEMB

(Organisme de logements sociaux)

1 place de l'Europe

Tél. : 03 81 41 41 00

Satellite

Action socio sportive et éducative.

Cours de boxe française et anglaise

4 rue de Cologne

Tél. : 03 81 52 73 72 – 06 64 67 07 88

Théâtre de l'Espace

Production et diffusion de spectacles vivants : expositions, atelier théâtre...

Place de l'Europe

Tél. : 03 81 51 03 12

Unité d'accueil père-mère-bébé

21 avenue de Bourgogne

Tél. : 03 81 88 33 62

Zone franche urbaine

(aide à la création d'entreprise)

6 avenue du Parc

Tél. : 03 81 61 59 23



Accueil Petite enfance Etablissements scolaires

Les Maisons de quartier accordent une attention particulière aux familles, aux parents et à leurs enfants. A ce titre, elles collaborent étroitement avec les structures d'accueil de la petite enfance pour tout ce qui concerne le soutien à la parentalité.

Dans le même esprit, les Maisons de quartier font des établissements scolaires des partenaires essentiels pour ce qui concerne le programme de réussite éducative, le contrat éducatif local, les actions d'accompagnement à la scolarité et les animations et fêtes de quartier.

Crèches

Crèche des Époisses

5 avenue de Bourgogne
Tél. : 03 81 51 76 48

Crèche du Parc

4 rue Dürer
Tél. : 03 81 52 40 33

Crèche Île-de-France

3 rue d'Artois
Tél. : 03 81 51 11 30

Maternelles

Artois

16 rue d'Artois
Tél. : 03 81 52 20 27

Boulloche

Rue Boulloche
Tél. : 03 81 52 95 11

Bourgogne

7C avenue de Bourgogne
Tél. : 03 81 51 05 16

Champagne

4 rue Schuman
Tél. : 03 81 51 51 40

Cologne

5 ter rue de Cologne
Tél. : 03 81 52 24 08

Dürer

2 rue Dürer
Tél. : 03 81 52 40 34

Fourier

34 rue de Savoie
Tél. : 03 81 52 23 90

Fribourg

11 rue de Fribourg
Tél. : 03 81 52 12 67

Île-de-France

6 rue Malines
Tél. : 03 81 51 51 38

Picardie

6 rue de Dijon
Tél. : 03 81 52 20 72

Saint Exupéry

36 rue de Savoie
Tél. : 03 81 52 22 30

Primaires

Bourgogne

7A avenue de Bourgogne
Tél. : 03 81 52 21 91

Champagne

6 rue Schuman
Tél. : 03 81 51 51 41

Dürer

2 rue Dürer
Tél. : 03 81 52 40 55

Fourier 1

5 rue de Savoie
Tél. : 03 81 52 24 96

Fourier 2

5 rue de Savoie
Tél. : 03 81 52 89 02

Île-de-France

6 rue Malines
Tél. : 03 81 52 21 19

Collèges

Diderot

3 avenue de l'Île-de-France
Tél. : 03 81 51 04 33

Voltaire

9 rue de Savoie
Tél. : 03 81 51 11 45

Lycées

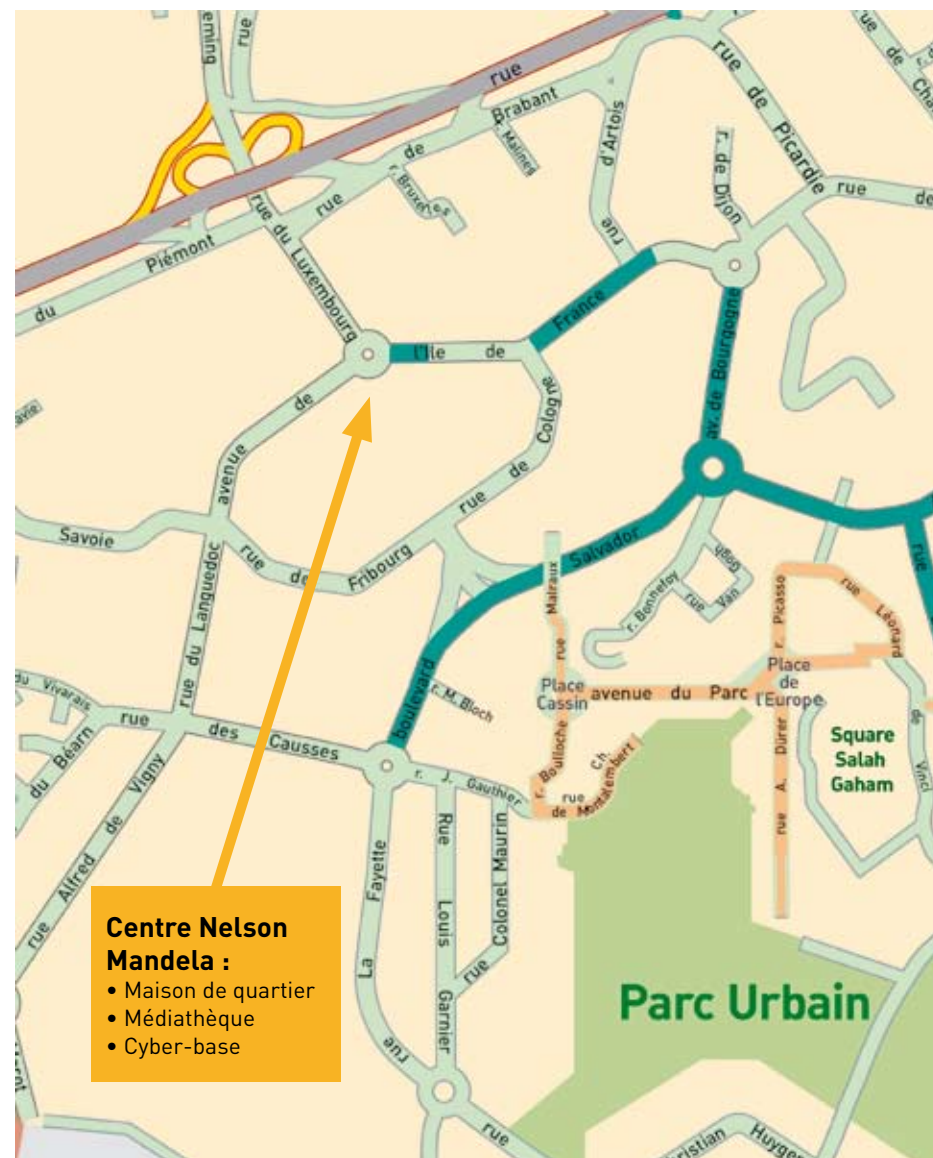
Tristan Bernard

13 rue Goya
Tél. : 03 81 52 00 01

Victor Hugo

1 rue Rembrandt
Tél. : 03 81 41 98 88

Le centre Nelson Mandela, au cœur de Planoise



Adresses et numéros utiles

Services municipaux

Mairie de Besançon

2 rue Mégevand
Tél. : 03 81 61 50 50

Besançon Informations

2 rue Mégevand
Tél. : 03 81 61 50 95

Point public

Cette antenne administrative de quartier vous propose de nombreux services de proximité : passeport, carte nationale d'identité, sortie de territoire, certificat d'hébergement, inscription au restaurant scolaire...

6 rue Picasso
Tél. : 03 81 87 80 15

PROXIM'CITÉ

Une anomalie à signaler sur le domaine public : éclairage, voirie, tags... Proxim'Cité vous répond et vous assure une intervention rapide des services de la Ville.

Du lundi au vendredi de 8h à 12h

et de 14h à 18h

6 rue Mégevand
Tél. : 0800 25 30 00

Police municipale

6 rue Mégevand
Tél. : 03 81 61 59 10

CCAS (Centre communal d'action sociale)

9 rue Picasso
Tél. : 03 81 41 21 21

PROXIM'SOCIAL

Besoin d'aide pour résoudre une difficulté d'ordre social, administratif ou juridique, Proxim'Social vous écoute, vous conseille, vous oriente.

**Du lundi au vendredi de 8h30 à 12h
et de 13h30 à 17h30**

Tél. : 0805 01 25 30 (Appel gratuit)

