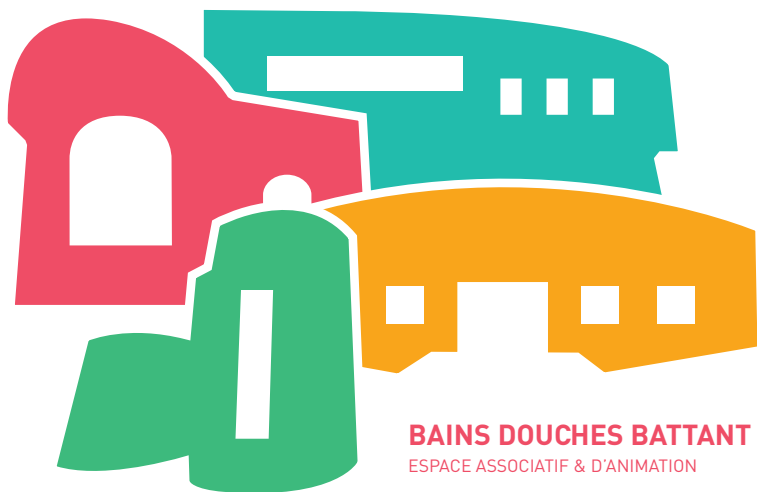


Programme des activités

SAISON 2018/2019



**MAISONS
DE QUARTIER
MUNICIPALES**

BAINS DOUCHES BATTANT

ESPACE ASSOCIATIF & D'ANIMATION

GRETTE BUTTE

**MONTRAPON
FONTAINE-ÉCU**

CENTRE PIERRE DE COUBERTIN

PLANOISE

CENTRE NELSON MANDELA

3	ÉDITO
4	VOS MAISONS DE QUARTIER
4	Maisons de quartier municipales
7	Structures associatives
8	VOS ACTIVITÉS
8	Période scolaire
26	Vacances scolaires
32	INSCRIPTIONS & TARIFS
32	Étape 1 : inscription dans les Maisons de quartier
33	Étape 2 : inscription & participation aux activités
34	Tarifs & paiement des activités

Nouvelle saison, nouvelle formule !

Cette année, les Maisons de quartier municipales font programme commun : ce document unique réunit désormais l'intégralité de leur offre d'activités et, nous l'espérons, vous permettra de trouver, dans l'une ou l'autre des quatre structures, celle que vous recherchez pour vous-mêmes comme pour tous les membres de votre famille.

Vous le verrez, nous avons à cœur de maintenir un choix très varié de disciplines, de privilégier un enseignement et un encadrement de qualité, de multiplier les possibilités en termes d'amplitudes horaires, de tranches d'âges, de niveaux, le tout bien entendu aux meilleures conditions afin que chacun d'entre vous puisse y accéder.

Au-delà des activités qu'elles proposent, les quatre Maisons de quartier municipales restent des Centres sociaux agréés par la Caisse d'allocations familiales du Doubs. À ce titre, elles ont des missions de coordination entre les acteurs et partenaires du territoire, d'animation du quartier, de développement des liens sociaux ou encore d'accompagnement de projets.

Ouvertes à toutes et tous, elles demeurent des espaces d'information, d'écoute et de dialogue, de transmission, de partage d'expérience, d'ouverture aux autres, de participation citoyenne... en un mot, de vie.

N'hésitez pas à pousser leurs portes !

Jean-Louis FOUSSERET
Maire de Besançon
Président du Grand Besançon

Maisons de quartier municipales

MAISON DE QUARTIER MUNICIPALE LES BAINS DOUCHES BATTANT



Espace associatif & d'animation
1 rue de l'École 25000 Besançon
03 81 41 57 58

bains-douches@besancon.fr
besancon.fr/bainsdouches
lesbainsdouches.info

 [bains.douches.battant](https://www.facebook.com/bains.douches.battant)

> **Horaires d'ouverture**
Période scolaire :
Mardi, jeudi, vendredi et samedi
13h30 > 18h
Mercredi 8h30 > 12h et 13h30 > 19h
Vacances scolaires :
Du lundi au vendredi
9h > 12h et 14h > 18h

> **Accès**
Tram station Battant
Bus ligne 24 arrêt Battant

MAISON DE QUARTIER MUNICIPALE GRETTTE BUTTE



31 bis rue du Général Brulard
25000 Besançon
T 03 81 87 82 40 / Fax 03 81 51 73 69

grette.mdq@besancon.fr
besancon.fr/mdqgrette

 [mdqgrettebutte](https://www.facebook.com/mdqgrettebutte)

> **Horaires d'ouverture**
Toute l'année
Du lundi au vendredi
9h > 12h et 13h30 > 18h

> **Accès**
Tram station Brulard
Bus lignes 10 et 15 arrêt Polygone

MAISON DE QUARTIER MUNICIPALE MONTRAPON FONTAINE-ÉCU



Centre Pierre de Coubertin
1 place Pierre de Coubertin
25000 Besançon
03 81 87 82 80

montrapon.mdq@besancon.fr
besancon.fr/mdqmontrapon

 [mdqmontrapon](https://www.facebook.com/mdqmontrapon)

> **Horaires d'ouverture**
Période scolaire :
Du lundi au vendredi 9h > 12h et 14h > 18h
Samedi 10h > 12h
Vacances scolaires :
Du lundi au vendredi 9h > 12h et 14h > 18h

> **Accès**
Bus ligne L3 arrêt Palais des sports
Bus ligne 9 arrêt Intermarché

MAISON DE QUARTIER MUNICIPALE PLANOISE



Centre Nelson Mandela
13 avenue Île-de-France 25000 Besançon
T 03 81 87 81 20 / Fax 03 81 51 65 80

planoise.mdq@besancon.fr
besancon.fr/mdqplanoise

 [mdq.mandela.planoise](https://www.facebook.com/mdq.mandela.planoise)

> **Horaires d'ouverture**
Période scolaire :
Lundi 14h > 19h
Du mardi au vendredi 9h > 12h et 14h > 19h
Samedi 10h > 12h et 14h > 18h
Petites vacances :
Du lundi au vendredi 9h > 12h et 14h > 19h
Vacances d'été :
Du lundi au vendredi 9h > 12h et 14h > 18h

> **Accès**
Tram station Île-de-France
Bus ligne 4 arrêt Brabant ou Piémont
Bus ligne 14 arrêt Cassin ou Languedoc
Bus ligne 22 arrêt Languedoc

INSCRIPTION DANS LES MAISONS DE QUARTIER

Il est obligatoire de s'inscrire dans l'une des Maisons de quartier municipales pour participer aux activités, même si celles-ci sont dispensées par des associations. L'inscription peut se faire indifféremment dans les quatre Maisons de quartier ; une carte Vie des quartiers vous est alors délivrée. Valable du 1^{er} juillet 2018 au 30 juin 2019, elle ouvre l'accès à tous les membres d'un même foyer fiscal (enfants et parents) aux accueils, activités et sorties des quatre Maisons de quartier sur cette période.

INSCRIPTION AUX ACTIVITÉS / CALENDRIER DE LA SAISON

Début des inscriptions aux activités

samedi 8 septembre 2018 à partir de 14h à **Montrapon** et **Planoise**

mardi 11 septembre 2018 à partir de 14h à **Battant** et **Grette Butte**

Pour les inscriptions aux activités dispensées par des associations, se rapprocher de celles-ci.

Plus d'infos inscriptions & tarifs page 30

Reprise des activités lundi 17 septembre 2018

Reprise des activités des associations à **Planoise** lundi 10 septembre 2018

Attention : certaines autres activités peuvent débuter plus tôt ou plus tard.

Fin des activités samedi 15 juin 2019

Fin des activités des associations à **Montrapon** et **Planoise** samedi 29 juin 2019

Vacances scolaires

Toussaint samedi 20 octobre > lundi 5 novembre 2018

Noël samedi 22 décembre 2018 > lundi 7 janvier 2019

Hiver samedi 16 février > lundi 4 mars 2019

Printemps samedi 13 avril > lundi 29 avril 2019

Été samedi 6 juillet 2019

Pendant les vacances scolaires, les activités de saison s'interrompent et d'autres activités ou sorties vous sont proposées.

Plus d'infos activités vacances page 26

Attention : pour permettre au plus grand nombre de participer aux activités, les Maisons de quartier municipales sont autorisées à limiter les inscriptions par personne et par famille (délibération en Conseil municipal). Elles se réservent également le droit d'annuler une activité ou une sortie si le nombre d'inscrits est insuffisant.

Structures associatives

Elles proposent également de nombreuses activités pour tous, organisent des manifestations tout au long de l'année et œuvrent au quotidien à favoriser le lien social de proximité. La Ville de Besançon soutient ces structures associatives dont certaines sont agréées Espace de vie sociale ou Centre social par la CAF du Doubs.

■ ASEP Chaprais Cras

Centre social
22 rue Résal
03 81 80 66 83

■ Association Combe Saragosse

34 chemin de Vieilley
03 81 53 00 42

■ Café des pratiques

Espace de vie sociale
105 bis rue de Belfort
03 81 56 20 65

■ Comité de quartier de Bregille

8 B chemin des Monts de Bregille
03 81 61 70 37

■ Comité de quartier des Montboucons

35 chemin des Moutboucons
03 81 40 18 96

■ Comité de quartier des Prés-de-Vaux

2 chemin Fourchu
03 81 61 07 16

■ Comité de quartier de Rosemont Saint-Ferjeux

Centre social
1 avenue Ducat
03 81 52 42 52

■ Comité de quartier de Saint-Claude

5 rue Jean Wyrsh
03 81 50 62 25

■ Comité de quartier Torcols-Chailuz

47 chemin de Valentin
03 81 50 36 72

■ MJC Besançon Clairs-Soleils

Centre Martin Luther King
Centre social
67 E rue de Chalezeule
03 81 50 69 93

■ MJC Palente

Centre social
24 rue des Roses
03 81 80 41 80

■ Maison de Velotte

Espace de vie sociale
37 chemin des Journaux
03 81 52 79 15

■ PARI

Espace de vie sociale
5 avenue de Bourgogne
03 81 51 43 07

Période scolaire

ACCUEILS / ESPACES PARENTS ENFANTS par tranches d'âges puis par ordre alphabétique

L'inscription dans l'une des Maisons de quartier municipales est obligatoire pour pouvoir participer aux différents accueils, sauf à ceux des Francas.
Plus d'infos inscriptions & tarifs page 32

Les Francas du Doubs ont une délégation de service public de la Ville de Besançon pour l'animation des accueils qui sont, à ce titre, également indiqués ici.

Accueil Parents Enfants

→ 0-6 ans et parents

Du lundi au vendredi
9h > 11h30 et 14h > 17h30
Gratuit
>>> **GRETTE BUTTE**

Atelier santé Antenne petite enfance

→ 0-6 ans et parents

Un vendredi sur deux 9h > 11h
Reprise vendredi 14 septembre 2018
Gratuit
>>> **GRETTE BUTTE**

Espace Parents Enfants

→ 0-6 ans et parents

Lieu d'accueil, d'écoute, d'accompagnement et de convivialité autour d'activités d'éveil (sport, peinture, contes...) et de sorties culturelles et de loisirs
Mercredi
9h30 > 11h30 et 13h30 > 17h30
Vendredi
9h30 > 11h30 et 13h30 > 16h30
Reprise mardi 11 septembre 2018
Gratuit
Espace Épitaphe - 7 rue de l'Épitaphe
>>> **MONTRAPON**

Éveil à l'art

→ 0-6 ans et parents

Un jeudi sur deux 9h30 > 10h30
en alternance avec lecture
Gratuit
>>> **GRETTE BUTTE**

Éveil au corps

→ 0-6 ans et parents

Mercredi 9h30 > 10h30
Gratuit
>>> **GRETTE BUTTE**

Éveil au son

→ 0-6 ans et parents

Lundi 9h30 > 10h30
Gratuit
>>> **GRETTE BUTTE**

LAEP Antenne petite enfance

→ 0-6 ans et parents

Mardi 9h > 12h
Reprise mardi 11 septembre 2018
Gratuit
Espace Épitaphe - 7 rue de l'Épitaphe
>>> **MONTRAPON**

LAPE Lieu d'accueil parents enfants

→ 0-6 ans et parents

Jeudi 9h > 12h
Gratuit
Loulouthèque - 5 avenue de Bourgogne
03 81 51 47 62
>>> **PLANOISE**

Lecture

→ 0-6 ans et parents

En partenariat avec Croqu'livre
Un jeudi sur deux 9h30 > 10h30
en alternance avec éveil à l'art
Gratuit
>>> **GRETTE BUTTE**

Loulouthèque

→ 0-6 ans et parents

Mardi 15h30 > 18h
Mercredi 9h30 > 12h et 14h > 17h30
Jeudi et vendredi
9h30 > 12h et 15h30 > 18h
Gratuit
Loulouthèque - 5 avenue de Bourgogne
03 81 51 47 62
>>> **PLANOISE**

Ludothèque Palente Orchamps

→ 0-7 ans et parents

Lundi 15h > 18h
Mardi 9h > 12h et 15h > 18h
Mercredi 9h > 12h et 13h30 > 17h30
Jeudi 9h > 12h et 15h > 18h
Vendredi 15h > 18h
Samedi 13h30 > 17h30
Tarifs et Inscriptions : Francas du Doubs
03 81 80 54 92 - 03 81 82 61 30
Ludothèque Palente Orchamps
5 D rue Berlioz
>>> **FRANCAS**

Espace Parents Enfants

→ 0-14 ans et parents

Lieu d'accueil, d'accompagnement et de rencontres autour d'activités variées et ludiques, adaptées aux besoins de la famille
Jeudi et vendredi
9h > 12h et 16h30 > 18h30
Gratuit
>>> **BATTANT**

ACCUEILS DE LOISIRS / ACCUEILS ET ESPACES JEUNES

par tranches d'âges puis par ordre alphabétique

L'inscription dans l'une des Maisons de quartier municipales est obligatoire pour pouvoir participer aux accueils ci-dessous, sauf à ceux des Francas.

Plus d'infos inscriptions & tarifs page 32

Les Francas du Doubs ont une délégation de service public de la Ville de Besançon pour l'animation des accueils qui, à ce titre, sont également indiqués ici.

Les tarifs des accueils varient selon la formule choisie et le quotient familial. À noter que les tarifs des Francas sont identiques à ceux des Maisons de quartier municipales.

Quelques repères :

- ½ journée sans repas à partir de 1,10 € par enfant
- Journée sans repas à partir de 1,60 € par enfant
- Journée avec repas à partir de 3,20 € par enfant

Accueil Le Petit Prince

→ 3-6 ans

Mercredi journée complète

- ◆ avec repas
8h30 > 17h30
- ◆ sans repas
8h30 > 12h ou 13h30 > 17h30

Mercredi ½ journée

- ◆ avec repas
8h30 > 13h30 ou 12h > 17h30
- ◆ sans repas
8h30 > 12h ou 13h30 > 17h30

Accueil possible avec supplément

7h30 > 8h30 et 17h30 > 18h30

Transport, renseignements, inscriptions :
Francas du Doubs

03 81 82 61 30 - 1 rue Robert Schuman

Le Petit Prince - 1 rue Dürer

>>> FRANCAS

Accueil Les Sapins

→ 3-6 ans

Mercredi journée complète

- ◆ avec repas
8h30 > 17h30
- ◆ sans repas
8h30 > 12h ou 13h30 > 17h30

Mercredi ½ journée

- ◆ avec repas
8h30 > 13h30 ou 12h > 17h30
- ◆ sans repas
8h30 > 12h ou 13h30 > 17h30

Accueil possible avec supplément

7h30 > 8h30 et 17h30 > 18h30

Transport, renseignements, inscriptions :
Francas du Doubs

03 81 82 61 30 - 1 rue Robert Schuman

École élémentaire des Sapins

24 rue des Sapins

>>> FRANCAS

Accueil Helvétie

→ 3-6 ans et 6-12 ans

Mercredi journée complète

- ◆ avec repas
8h30 > 17h30
- ◆ sans repas
8h30 > 12h ou 13h30 > 17h30

Mercredi ½ journée

- ◆ avec repas
8h30 > 13h30 ou 12h > 17h30
- ◆ sans repas
8h30 > 12h ou 13h30 > 17h30

Accueil possible avec supplément

7h30 > 8h30 et 17h30 > 18h30

Transport, renseignements, inscriptions :
Francas du Doubs

03 81 82 61 30 - 1 rue Robert Schuman

École Helvétie - 1 avenue d'Helvétie

>>> FRANCAS

Accueil La Ritournelle et Champagne

→ 3-6 et 6-12 ans

Mercredi journée complète

- ◆ avec repas
8h30 > 17h30
- ◆ sans repas
8h30 > 12h ou 13h30 > 17h30

Mercredi ½ journée

- ◆ avec repas
8h30 > 13h30 ou 12h > 17h30
- ◆ sans repas
8h30 > 12h ou 13h30 > 17h30

Accueil possible avec supplément

7h30 > 8h30 et 17h30 > 18h30

Transport, renseignements, inscriptions :
Francas du Doubs

03 81 82 61 30 - 1 rue Robert Schuman

La Ritournelle et Champagne

École Boichard - 2 chemin de la Chaille

>>> FRANCAS

Ludothèque Palente Orchamps

→ 3-7 ans

Lundi, mardi, jeudi et vendredi après
l'école : se renseigner

Mercredi journée complète

- ◆ avec repas
8h30 > 17h30
- ◆ sans repas
8h30 > 12h ou 13h30 > 17h30

Mercredi ½ journée

- ◆ avec repas
8h30 > 13h30 ou 12h > 17h30
- ◆ sans repas
8h30 > 12h ou 13h30 > 17h30

Accueil possible avec supplément

7h30 > 8h30 et 17h30 > 18h30

Samedi 13h30 > 17h30

Transport, renseignements, inscriptions :
Francas du Doubs

03 81 82 61 30 - 1 rue Robert Schuman

Ludothèque Palente Orchamps

5 D rue Berlioz

>>> FRANCAS

Accueil Bel air

→ 6-12 ans

Mercredi journée complète

- ◆ avec repas
8h30 > 17h30
- ◆ sans repas
8h30 > 12h ou 13h30 > 17h30

Mercredi ½ journée

- ◆ avec repas
8h30 > 13h30 ou 12h > 17h30
- ◆ sans repas
8h30 > 12h ou 13h30 > 17h30

Accueil possible avec supplément

7h30 > 8h30 et 17h30 > 18h30

Transport, renseignements, inscriptions :
Francas du Doubs

03 81 82 61 30 - 1 rue Robert Schuman

École Henri Fertet - 1 rue Henri Fertet

>>> FRANCAS

Accueil Rosa Parks

→ 6-12 ans et 12-17 ans

Lundi, mardi, jeudi et vendredi après l'école : se renseigner

Mercredi journée complète

◆ avec repas

8h30 > 17h30

◆ sans repas

8h30 > 12h ou 13h30 > 17h30

Mercredi ½ journée

◆ avec repas

8h30 > 13h30 ou 12h > 17h30

◆ sans repas

8h30 > 12h ou 13h30 > 17h30

Accueil possible avec supplément

7h30 > 8h30 et 17h30 > 18h30

Transport, renseignements, inscriptions :

Francas du Doubs

03 81 82 61 30 - 1 rue Robert Schuman

Espace Rosa Parks

13 B avenue Île-de-France

>>> FRANCAS

Accueil Montrapon

→ 6-14 ans

Mercredi journée complète
avec repas 8h30 > 17h30

Reprise mercredi 12 septembre 2018

Fin mercredi 3 juillet 2019

Espace Rose - 8 rue Stendhal

>>> MONTRAPON

Mardis au collège

→ 11-17 ans

Mardi 16h > 18h

Gratuit

Collège Diderot - Salle polyvalente

>>> PLANOISE

Accueil Grette

→ 12-17 ans

Activités sportives, artistiques, manuelles,
environnementales...

Mercredi 14h > 17h30

Gratuit

>>> GRETTE BUTTE

La pause

→ 12-20 ans

Accueil des collégiens et lycéens entre midi
et deux pour jouer, se rencontrer, se reposer,
prendre le temps

Lundi, mardi, jeudi et vendredi

12h > 13h30

Gratuit

>>> BATTANT

Studio musique et vidéo

→ 12-25 ans

Accès à un studio d'enregistrement et de
montage avec accompagnement

Horaires à préciser en début d'année

Gratuit

>>> GRETTE BUTTE

Espace pratiques et projets

→ 12-30 ans

Lieu de vie favorisant les pratiques artistiques
et les projets individuels ou collectifs

Mardi 19h30 > 21h30

Mercredi 14h > 18h

Vendredi 18h > 19h30

Gratuit

>>> MONTRAPON

Studio musique

→ 12-30 ans

Accès à un studio d'enregistrement
et accompagnement pour solos ou groupes

Mercredi après-midi et

sur rendez-vous

Gratuit

Studio multimédia

>>> MONTRAPON

Le coin des jeunes

→ 13-25 ans

Aide aux démarches : formation, scolarité,
emploi, droit, santé, famille, logement,
loisirs...

Mise en place de projets : sorties culturelles,
atelier cuisine, projet vidéo...

Sur rendez-vous

Gratuit

>>> BATTANT

Accueil Planoise

→ 14-17 ans

Mardi 18h > 20h

Mercredi et samedi 14 > 18h

Gratuit

Espace Jeunesse

23 avenue de Bourgogne

>>> PLANOISE

Espace jeunesse

→ 14-25 ans

Sorties et activités sportives, culturelles...

Jeudi 18h30 > 21h

Vendredi 19h > 21h30

Gratuit

>>> GRETTE BUTTE

Quartier libre pour la jeunesse

→ 16-25 ans

Vendredi 18h > 21h

Gratuit

>>> PLANOISE

AIDES AUX LOISIRS ET AUX VACANCES DE LA VILLE DE BESANÇON

Les familles domiciliées à Besançon qui souhaitent faire participer leurs enfants âgés de moins de 18 ans à un accueil de loisirs, une activité sportive dans un club bisontin ou à un séjour de vacances, peuvent bénéficier de bons de réduction : les tickets loisirs.

Plus d'infos page 31

ACTIVITÉS

par ordre alphabétique puis par tranches d'âges

L'inscription dans l'une des Maisons de quartier municipales est obligatoire pour pouvoir participer aux activités.

Plus d'infos inscriptions & tarifs page 32



ACCOMPAGNEMENT À LA SCOLARITÉ TOUS EN CLAS

Aide aux devoirs, jeux éducatifs et créatifs, initiation sportive...

6-12 ans → classes élémentaires

Lundi, mardi, jeudi et vendredi

17h > 18h

Gratuit

>>> GRETTE BUTTE

6-12 ans → classes élémentaires

Lundi, mardi, jeudi et vendredi

16h30 > 18h30

Inscriptions du 24 au 28 septembre

Reprise lundi 1^{er} octobre

Gratuit

Espace Rose - 8 rue Stendhal

>>> MONTRAPON

7-10 ans

Mercredi 10h > 12h

Reprise mercredi 3 octobre

Gratuit

>>> PLANOISE

12-17 ans → collège et lycée

Lundi, mardi, jeudi et vendredi

18h > 19h30

Gratuit

>>> GRETTE BUTTE



ALPHABÉTISATION FRANÇAIS LANGUE ÉTRANGÈRE

Adultes

Après avoir effectué un test, les stagiaires sont répartis par groupes de niveaux.

Horaires à préciser en début d'année

Pré-inscriptions à compter du mardi 28 août

Gratuit

Espace Épitaphe - 7 rue de l'Épitaphe

>>> MONTRAPON

Adultes

Après avoir effectué un test, les stagiaires sont répartis par groupes de niveaux.

2 fois 2h30 par semaine

Gratuit

>>> PLANOISE

Ateliers sociolinguistiques

Adultes

Mardi 14h > 16h ou 18h > 20h

Jeudi 9h > 11h ou 18h > 20h

Gratuit

>>> BATTANT



ARTS PLASTIQUES DESSIN PEINTURE

3-6 ans

Vendredi 17h > 18h

Tarif 1h

Espace Épitaphe - 7 rue de l'Épitaphe

>>> MONTRAPON

6-12 ans

Jeudi 17h > 18h30

Samedi 10h30 > 12h

Tarif 1h30

Salle du tremplin

>>> MONTRAPON

Peinture et calligraphie chinoises

→ + de 8 ans et adultes

Mercredi 15h > 17h

Samedi 10h > 12h

Tarifs : association L'école de chinois

03 81 80 76 15

ecoledechinoisdebesancon.fr

>>> BATTANT

Adultes

Mercredi 18h30 > 20h30

Tarif 2h

>>> PLANOISE



BOXE

12-17 ans

Un mercredi après-midi sur deux

Horaires à préciser en début d'année

Gratuit

>>> GRETTE BUTTE



CHANT CHORALE

Adultes

Mercredi 20h > 22h

Tarifs : association CAEM - Chorale La Kif

06 37 16 58 84 - caem-besancon.fr

lesateliersdeclairaire@gmail.com

>>> BATTANT

Adultes

Lundi 13h30 > 16h

Tarifs : association Chorale Sirella

06 83 28 28 52

Espace Rose - 8 rue Stendhal

>>> MONTRAPON



COUTURE

Adultes

Lundi 17h > 19h

Tarif : 8 € le trimestre

Espace Épitaphe - 7 rue de l'Épitaphe

>>> MONTRAPON

Adultes

Lundi 9h > 11h30 et 14h > 16h30

Mardi, jeudi et vendredi 14h > 16h30

15 séances par an et par personne maximum

Tarif : 18 € les 15 séances

>>> PLANOISE



CUISINE

Les petits chefs → 6-9 ans

Mercredi 14h15 > 16h et 16h15 > 18h

Tarif 2h

>>> PLANOISE



DANSE

Éveil initiation → 4-5 ans

Lundi 17h > 18h

Tarif 1h

Salle de diffusion

>>> MONTRAPON

Modern jazz → 5-7 ans

Vendredi 16h45 > 17h45

Tarif 1h

Salle Fribourg - 20 rue de Fribourg

>>> PLANOISE

Classique → 6-8 ans

Mercredi 14h30 > 15h30

Tarif 1h

Salle Fribourg - 20 rue de Fribourg

>>> PLANOISE

Hip hop → 6-11 ans

Mercredi 15h30 > 16h30 : débutants

Jeudi 17h45 > 18h45 : initiés

Tarif 1h

Salle de diffusion

>>> MONTRAPON

Modern jazz → 6-12 ans

Lundi 18h > 19h

Tarif 1h

Salle de sport

>>> MONTRAPON

Hip hop → 7-10 ans

Mercredi 10h30 > 12h

Tarif 1h30

Salle Fribourg - 20 rue de Fribourg

>>> PLANOISE

Modern jazz → 8-11 ans

Vendredi 17h45 > 18h45

Tarif 1h

Salle Fribourg - 20 rue de Fribourg

>>> PLANOISE

Hip hop → 11-17 ans

Mercredi 13h15 > 14h30

Tarif 1h30

Salle Fribourg - 20 rue de Fribourg

>>> PLANOISE

Hip hop → 12-17 ans

Mercredi 16h45 > 18h15

Tarif 1h30

Salle de diffusion

>>> MONTRAPON

Moderne → + de 16 ans et adultes

Niveau avancé

Jeudi 19h > 21h

Tarifs : association Pointe Flex

06 70 42 13 33 - Pointe Flex 25

Salle de diffusion

>>> MONTRAPON

Street jazz → + de 16 ans et adultes

Niveau avancé

Vendredi 19h30 > 21h

Tarifs : association Naka Danse

nadia.danse@gmail.com

nadiakdanse

Salle de diffusion

>>> MONTRAPON

Street jazz Ragga Dancehall Hip hop → + de 16 ans et adultes

Vendredi 19h30 > 21h

Tarifs : association Exagone

opozane@gmail.com

Exagone

Salle de sport

>>> MONTRAPON

Modern jazz → adultes

Lundi 19h15 > 20h15

Tarif 1h

Salle de diffusion

>>> MONTRAPON

Second Empire → adultes

Jeudi 20h > 22h

Tarifs : association Danses des crinolines

06 85 04 76 05

helenelemercier@orange.fr

Espace Rose - 8 rue Stendhal

>>> MONTRAPON

Tous styles et chant → adultes

Lundi 20h30 > 22h

Mercredi 19h30 > 22h

Tarifs : association Art' Pop Compagnie

artpopcompagnie25@gmail.com

Salle de diffusion

>>> MONTRAPON

ÉCRITURE

Écriture chant → 12-17 ans

Vendredi 18h > 19h30

Gratuit

>>> GRETTE BUTTE

Adultes

Mardi 18h > 20h

Tarifs : association Pascal Mathieu,
l'écriture en scène

07 77 03 85 30

>>> BATTANT

Adultes

Groupe limité à 17 personnes, pas de niveau requis

Jeudi 17h30 > 19h30

Tarif : 12 € l'année

Espace Épitaphe - 7 rue de l'Épitaphe

>>> MONTRAPON

ÉCRIME

6-11 ans

Lundi 17h > 18h

Tarif 1h

>>> PLANOISE

GÉNÉALOGIE

Adultes

Mardi 9h30 > 11h30

Tarif : 12 € l'année

Salle EPN - Centre Pierre de Coubertin

>>> MONTRAPON

GYMNASTIQUE

3-4 ans

Vendredi 16h30 > 17h30

Tarif 1h

>>> PLANOISE

Cardio mix → adultes

Lundi 18h30 > 19h30

Tarif 1h

Salle Fribourg - 20 rue de Fribourg

>>> PLANOISE

Gym douce → adultes

Lundi et jeudi 10h > 11h

Tarif 1h ou 2h

Salle de sport

>>> MONTRAPON

Gym douce → adultes

Mardi et vendredi 9h > 9h45

Tarif 1h30

Salle Fribourg - 20 rue de Fribourg

>>> PLANOISE

Gym douce & réadaptation cardiaque → adultes

Vendredi 9h30 > 10h30

Tarifs : association de Cardiologie

Franche-Comté - Club cœur et santé

03 81 61 11 15 - 06 40 34 79 34

Salle de sport

>>> MONTRAPON

Pilates → adultes

Mardi et jeudi 12h15 > 13h

Tarifs : association ASPTT

03 81 47 20 20 - 06 32 28 67 19

Salle de sport

>>> MONTRAPON

Sport Santé au féminin → adultes

Jeudi 18h > 19h

Inscriptions à un seul cycle dans l'année,
au choix :

1^{er} cycle du 20 septembre au 18 octobre

2^{ème} cycle du 8 novembre au 20 décembre

3^{ème} cycle du 10 janvier au 14 février

4^{ème} cycle du 7 mars au 11 avril

Gratuit

Salle de sport

>>> MONTRAPON

Gym séniors

Lundi 9h30 > 10h30

Mardi 10h30 > 11h30

Tarifs : association CODEP EPGV 25-90

09 53 14 25 90 - 06 02 36 08 72

Salle de la Marelle, sous-sol

17 rue de la Grette

>>> GRETTE BUTTE



INFORMATIQUE MULTIMÉDIA

6-10 ans

Vendredi 16h15 > 17h45

Samedi 15h > 16h30

Tarif 1h30

EPN - Centre Nelson Mandela

>>> PLANOISE

Adultes

Logiciels libres et
systèmes GNU/Linux

Les 1^{er} et 3^{ème} vendredis du mois

18h > 21h

Tarifs : association Sequanux

contact@sequanux.org

>>> BATTANT

+ de 60 ans

En partenariat avec l'ORPAB

Initiation grands débutants

Vendredi 14h > 15h30 ou 16h > 17h30

Tarif 1h30

>>> BATTANT



JEU

Jeux en famille → enfants et parents

Mercredi 14h30 > 17h

Gratuit

>>> [PLANOISE](#)

Jeux de simulation → + de 14 ans et adultes

Samedi 14h > 23h

Tarifs : association Ligue des stratèges

06 73 47 11 53 - benclaudet@gmail.com

>>> [BATTANT](#)

Jeux de rôle et de plateau → adultes

Samedi 14h > 19h et/ou 19h > 23h

Tarifs : association Rêveurs de Vesontio

07 82 71 67 97

lesreveursdevesontio@gmail.com

Espace Rose - 8 rue Stendhal

>>> [MONTRAPON](#)

Jeux en société → adultes

Jeudi 14h30 > 17h

Gratuit

>>> [PLANOISE](#)

Jeux pour tous → tout public

En partenariat avec les Jeux de la Comté

Mardi 16h30 > 18h30

Gratuit

Résidence Autonomie Le Marulaz

20 rue de Vignier

>>> [BATTANT](#)

Scrabble → tout public

Entraînement Duplicate

Mercredi 20h > 22h

Tarifs : association Besançon Scrabble pour tous

03 81 81 63 13 - louisette.girard@free.fr

Espace Rose - 8 rue Stendhal

>>> [MONTRAPON](#)



JUDO

4-5 ans

Jeudi 17h > 18h

Tarifs : association PSB Judo

06 50 92 11 20 - infos@psbjudo.com

Salle de sport

>>> [MONTRAPON](#)

4-5 ans

Mercredi 9h30 > 10h30

Tarif 1h

>>> [PLANOISE](#)

6-11 ans

Jeudi 17h > 19h

Tarifs : association Dojo franc-comtois dojofranc.comtois@gmail.com

Salle de la Marelle, sous-sol

17 rue de la Grette

>>> [GRETTE BUTTE](#)



LANGUES VIVANTES

Japonais → + de 15 ans et adultes

Vendredi 18h > 19h45 : débutants

Vendredi 19h45 > 22h : initiés

Tarifs : association Yakimono

03 81 82 83 91 - mkoubi@free.fr

acfj-yakimono.jimdo.com

>>> [BATTANT](#)

Allemand → adultes

Grammaire et conversation

Lundi 9h30 > 10h30 et 10h30 > 12h

Mercredi 9h > 11h

Tarifs : association Weiter

jm.vuez@gmail.com

>>> [BATTANT](#)



LECTURE

Lecture à voix haute → 6-12 ans

Mardi 17h > 18h

Gratuit

>>> [GRETTE BUTTE](#)

Lecture théâtralisée → 12-17 ans

Un vendredi par mois

Horaires à préciser en début d'année

Gratuit

>>> [GRETTE BUTTE](#)



LOISIRS CRÉATIFS

Poterie → 7-9 ans

Mercredi 16h > 18h

Tarif 2h

Conciergerie - 5 avenue de Bourgogne

>>> [PLANOISE](#)

Art floral japonais et occidental → adultes

Vendredi 14h > 16h15

Tarifs : association La voie des fleurs

06 16 16 79 29 - lavoiedesfleurs@hotmail.fr

Espace Rose - 8 rue Stendhal

>>> [MONTRAPON](#)

Mosaïque → adultes

En partenariat avec le CCAS

Mercredi 10h > 12h

Tarif 2h

>>> [BATTANT](#)

Mosaïque et ateliers créatifs → adultes

Lundi 14h > 17h

Tarif : 12 € l'année

Espace Épitaphe - 7 rue de l'Épitaphe

>>> [MONTRAPON](#)

Tricot → adultes

Mardi 18h30 > 20h30

Tarifs : association Reflet sur le monde

06 41 03 05 12

Espace Rose - 8 rue Stendhal

>>> [MONTRAPON](#)

Tricot → adultes

Mardi 14h > 17h

Gratuit

>>> [PLANOISE](#)



MULTI ACTIVITÉS

Petits rendez-vous entre nous

→ tout public

3 mercredis par mois 14h30 > 17h :
arts plastiques, bricolage, visites,
jeux...

1 mercredi par mois toute la journée :
atelier cuisine

Gratuit et sans inscription

Résidence Autonomie Le Marulaz

20 rue de Vignier

>>> BATTANT

Temps IDÉAL → adultes

Initiations, découvertes, échanges,
ateliers de loisirs

Lundi 14h > 16h

Gratuit

>>> PLANOISE



MULTISPORTS

3-6 ans

Kidi sport : éveil multisport

Mercredi 9h30 > 10h30

Tarifs : association ASPTT

03 81 47 20 20 - 06 32 28 67 19

Salle de sport

>>> MONTRAPON

7-11 ans

Initiation aux sports de raquettes, de ballons,
athlétiques et artistiques

Lundi 17h > 18h

Tarifs : association ASPTT

03 81 47 20 20 - 06 32 28 67 19

Salle de sport

>>> MONTRAPON

7-12 ans

Circuit kid : zumba, motricité et souplesse

Mercredi 10h30 > 11h30

Tarifs : association ASPTT

03 81 47 20 20 - 06 32 28 67 19

Salle de sport

>>> MONTRAPON

7-12 ans

Mercredi 14h > 17h

Tarif 2h

Espace sportif de Planoise

6 rue de Bruxelles

>>> PLANOISE



MUSIQUE

Comédie musicale → 7-10 ans

Mercredi 10h30 > 12h

Tarif 1h30

CAEM - 13 avenue Île-de-France

>>> PLANOISE

Harmonica → adultes

Mercredi 18h15 > 20h30

Tarifs : association Harmonica Comté

03 81 81 47 27 - 06 08 31 04 01

harmonicacomte25@gmail.com

harmonica-comte.fr

Espace Épitaphe - 7 rue de l'Épitaphe

>>> MONTRAPON

Jazz manouche swing → adultes

Vendredi 20h > 21h :

atelier pédagogique

Vendredi 21h > 23h :

jam session

Tarifs : association Swing en boucle

03 81 58 09 16 - 06 51 21 97 40

Espace Rose - 8 rue Stendhal

>>> MONTRAPON



PHOTOGRAPHIE

+ de 16 ans et adultes

En partenariat avec le CCAS

Jeudi 18h > 20h

Tarif 2h

>>> BATTANT



THÉÂTRE

+ de 6 ans

Mercredi 14h > 16h

Tarifs : association Ciconia Théâtre

06 28 80 48 65

ciconia112807theatre@gmail.com

>>> BATTANT

Théâtre d'improvisation → + de 7 ans

Mercredi 10h > 11h30

Tarifs : association Improvisation'ailes

improvisationailes@gmail.com

>>> BATTANT

Théâtre d'improvisation → 12-17 ans

Jeudi 17h30 > 18h

Gratuit

>>> GRETTE BUTTE

+ de 13 ans

Mercredi 16h > 18h

Tarifs : association Ciconia Théâtre

06 28 80 48 65

ciconia112807theatre@gmail.com

>>> BATTANT

Théâtre d'improvisation → 14-25 ans

Jeudi 18h > 19h30

Gratuit

>>> GRETTE BUTTE

Adultes

Mercredi 18h > 19h30

Vendredi 10h30 > 12h

Tarifs : association Ciconia Théâtre

06 28 80 48 65

ciconia112807theatre@gmail.com

>>> BATTANT

Théâtre d'improvisation → adultes

Mardi 20h15 > 22h

Tarifs : association Improvisation'ailes

improvisationailes@gmail.com

>>> BATTANT

Théâtre d'improvisation → adultes

Jeudi 20h > 21h30

Tarifs : association Alter Impro

06 82 03 20 35 - alter.impro@gmail.com

>>> BATTANT

Théâtre d'improvisation → adultes

Mercredi 20h > 21h30

Tarifs : association Improbiz

06 84 37 20 00 -  Improbiz

Espace Rose - 8 rue Stendhal

>>> MONTRAPON



VOLLEY-BALL

6-11 ans

Samedi 10h30 > 12h

Tarif 1h30

Gymnase de la Malcombe

>>> PLANOISE

12-15 ans

Mercredi 17h > 18h30

Tarif 1h30

Gymnase de la Malcombe

>>> PLANOISE



YOGA TAI CHI RELAXATION

Tai-chi → 8-12 ans

Mardi 16h45 > 17h45

Tarifs : association Yin Yang - Sport pour tous

06 32 59 63 03

Salle de sport

>>> MONTRAPON

Initiation à la relaxation → adultes

Mardi 9h30 > 11h

Tarif 1h30

>>> PLANOISE

Sophrologie → adultes

Mardi 17h45 > 19h

Tarifs : association ASPTT

03 81 47 20 20 - 06 32 28 67 19

Salle de diffusion

>>> MONTRAPON

Tai-chi → adultes

Vendredi 14h15 > 15h15

Tarifs :

association Yin Yang - Sport pour tous

06 32 59 63 03

Salle de sport

>>> MONTRAPON

Tai-chi → adultes

Mercredi 18h30 > 20h

Tarif 1h30

Salle Fribourg - 20 rue de Fribourg

>>> PLANOISE

Yoga → adultes

Lundi et vendredi 18h > 19h30

Mardi et jeudi 12h30 > 13h30

Tarifs : association Yoyalucioles

09 73 21 71 02 - cw@yoyalucioles.fr

>>> BATTANT

Yoga → adultes

Mardi 14h30 > 16h, 16h15 > 17h45

et 18h > 19h30

Tarif 1h30

Salle de sport

>>> MONTRAPON

VOS ACTIVITÉS

Vacances scolaires

Toussaint samedi 20 octobre > lundi 5 novembre 2018

Noël samedi 22 décembre 2018 > lundi 7 janvier 2019

Hiver samedi 16 février > lundi 4 mars 2019

Printemps samedi 13 avril > lundi 29 avril 2019

Été samedi 6 juillet 2019

ACCUEILS / ESPACES PARENTS ENFANTS par tranches d'âges puis par ordre alphabétique

L'inscription dans l'une des Maisons de quartier municipales est obligatoire pour pouvoir participer aux différents accueils, sauf à ceux des Francas.

Plus d'infos inscriptions & tarifs page 32

Espace Parents enfants → 0-6 ans et parents

Petites vacances uniquement

Du lundi au vendredi 9h > 11h30 et 14h > 17h30

Gratuit

>>> **GRETTE BUTTE**

Espace Parents enfants → 0-6 ans et parents

Petites vacances uniquement

Lieu d'accueil, d'écoute, d'accompagnement et de convivialité autour d'activités d'éveil (sport, peinture, contes...) et de sorties culturelles et de loisirs

Mercredi 9h30 > 11h30 et 13h30 > 17h30

Vendredi 9h30 > 11h30 et 13h30 > 16h30

Gratuit

Espace Épitaphe - 7 rue de l'Épitaphe

>>> **MONTRAPON**

Espace Pitchouns à Vital'été → 0-6 ans et parents

Vacances d'été uniquement

Espace ludique et créatif

Gratuit

La Malcombe

>>> **4 MAISONS DE QUARTIER**

LAPE Lieu d'accueil parents enfants → 0-6 ans et parents

Petites vacances uniquement

Jeudi 9h > 12h

Gratuit

Loulouthèque - 5 avenue de Bourgogne - 03 81 51 47 62

>>> **PLANOISE**

Loulouthèque → 0-6 ans accompagnés

Petites vacances uniquement

Du mardi au vendredi 9h30 > 12h et 14h > 18h

Loulouthèque - 5 avenue de Bourgogne - 03 81 51 47 62

>>> **PLANOISE**

Espace Parents Enfants → 0-14 ans et parents

1^{ère} semaine des petites vacances uniquement

Loisirs créatifs, projets collectifs, sorties...

Lundi, mercredi et vendredi 14h > 17h30

Mardi et jeudi 10h > 12h et 14h > 17h30

Gratuit

>>> **BATTANT**

ACCUEILS DE LOISIRS

ACCUEILS ET ESPACES JEUNES

par tranches d'âges puis par ordre alphabétique

L'inscription dans l'une des Maisons de quartier municipales est obligatoire pour pouvoir participer aux accueils ci-dessous, sauf à ceux des Francas.

Plus d'infos inscriptions & tarifs page 32

Les Francas du Doubs ont une délégation de service public de la Ville de Besançon pour l'animation des accueils qui, à ce titre, sont également indiqués ici.

Les tarifs des accueils varient selon la formule choisie et le quotient familial.

À noter que les tarifs des Francas sont identiques à ceux des Maisons de quartier municipales.

Quelques repères :

- ½ journée sans repas à partir de 1,10 € par enfant
- Journée sans repas à partir de 1,60 € par enfant
- Journée avec repas à partir de 3,20 € par enfant

Accueils tous quartiers → 3-17 ans

Petites et grandes vacances

Du lundi au vendredi

Centre-ville Helvétie > [École Helvétie - 1 avenue d'Helvétie](#)

Ludothèque Palente Orchamps > [5 D rue Berlioz](#)

Planoise Rosa Parks > [13 B avenue Île-de-France](#)

Planoise Le Petit Prince > [1 rue Dürer](#)

Planoise La Ritournelle et Champagne > [École Boichard - 2 chemin de la Chaille](#)

Rosemont Saint-Ferjeux Les Sapins > [École élémentaire des Sapins - 24 rue des Sapins](#)

Velotte Bel air > [Maison de Velotte - 37 chemin des Journaux](#)

Formules variables selon les accueils

Tranches d'âges, horaires, transport, renseignements et inscriptions : Francas du Doubs

03 81 82 61 30 - 1 rue Robert Schuman

>>> [FRANCAS](#)

Accueils Planoise → 6-10 ans et 11-13 ans

Petites vacances uniquement

Du lundi au vendredi sans repas 13h30 > 18h

Inscriptions 3 semaines avant le début des vacances

[École élémentaire Bourgogne - 7 avenue de Bourgogne](#)

>>> [PLANOISE](#)

Accueil L'été à Bregille → 6-14 ans

Vacances d'été uniquement

Tout l'été du lundi au vendredi avec repas 8h30 > 17h30

Navette assurée, se renseigner

[Fort de Bregille](#)

>>> [4 MAISONS DE QUARTIER](#)

Accueil Montrapon → 6-14 ans

Petites vacances uniquement

Du lundi au vendredi avec repas : accueil 8h30 > 9h30, départ 16h45 > 17h30

[Espace Rose - 8 rue Stendhal](#)

>>> [MONTRAPON](#)

Accueil Grette → 12-17 ans

Petites vacances uniquement

Du lundi au vendredi 13h30 > 17h30

>>> [GRETTE BUTTE](#)

Anim'été Jeunes → 12-17 ans

Vacances d'été uniquement

Programme spécifique de sorties et séjours en juillet et août

Tarifs : à partir de 1,50 € la sortie

>>> [4 MAISONS DE QUARTIER](#)

Accueil Montrapon → 14-17 ans

Petites vacances uniquement

Activités culturelles, sportives, ludiques, sorties choisies par les jeunes...

Du lundi au vendredi 13h30 > 17h30

>>> [MONTRAPON](#)

Accueil Planoise → 14-17 ans

Petites vacances uniquement

Du lundi au vendredi 14h > 18h

Gratuit

[Espace Jeunesse - 23 avenue de Bourgogne](#)

>>> [PLANOISE](#)

ACTIVITÉS FAMILIALES ET TOUT PUBLIC par tranches d'âges puis par ordre alphabétique

Éveil à la sensibilité musicale → 0-3 ans et parents

Petites et grandes vacances
3 jours par semaine 10h > 11h
Tarifs : association Tralalère
06 88 45 58 52
tralalere.asso@gmail.com

>>> BATTANT

Initiation à la musique → 4-7 ans

Petites et grandes vacances
3 jours par semaine 14h30 > 16h30
Tarifs : association Tralalère
06 88 45 58 52
tralalere.asso@gmail.com

>>> BATTANT

Espace Arts et création à Vital'été → 6-12 ans et parents

Vacances d'été uniquement
Espace ludique et créatif
Gratuit

La Malcombe

>>> FRANCAS

Montrapon s'anime → tout public

Petites vacances uniquement
Animations familiales : spectacles,
cinéma, jeux en famille, ateliers créa-
tifs, sorties culturelles...

>>> MONTRAPON

Quartiers d'été → tout public

Vacances d'été uniquement
Animations familiales de plein air :
spectacles, mini-ferme, concerts, ac-
tivités ludiques, créatives, artistiques
ou sportives, espaces détente...
Gratuit

>>> 4 MAISONS DE QUARTIER

Séjours familiaux → tout public

Petites et grandes vacances
Des centres de vacances de la région
proposent des séjours en famille
pendant les vacances scolaires.

>>> 4 MAISONS DE QUARTIER

Sorties familiales à la journée → tout public

Petites et grandes vacances
Sorties à Besançon, dans la région,
en Suisse ou en Allemagne
Tarifs : à partir de 1,50 €

>>> 4 MAISONS DE QUARTIER

AIDES AUX LOISIRS ET AUX VACANCES DE LA VILLE DE BESANÇON

Les familles domiciliées à Besançon qui souhaitent faire participer leurs enfants âgés de moins de 18 ans à un accueil de loisirs, une activité sportive dans un club bisontin ou à un séjour de vacances, peuvent bénéficier de bons de réduction : les tickets loisirs.

Les différents Tickets loisirs :

- **Tickets séjours vacances**
enfance, jeunesse et familles
toutes vacances scolaires
- **Tickets accueils de loisirs**
uniquement l'été
- **Tickets sports**
adhésion annuelle à un club de sport bisontin
délivrés seulement en septembre et octobre

Pour plus d'informations :

Guide annuel tickets loisirs vacances, disponible chaque année en décembre
Guide spécial été, disponible chaque année en mai
à consulter ou à retirer toute l'année
[sur besancon.fr/infosvacances](http://sur.besancon.fr/infosvacances)
dans les 4 Maisons de quartier municipales
au Centre municipal Sancey - 03 81 87 80 70 - 27 rue Alfred Sancey

ÉTAPE 1 : INSCRIPTION DANS LES MAISONS DE QUARTIER

Il est obligatoire de s'inscrire dans l'une des Maisons de quartier municipales pour participer aux activités, même si celles-ci sont dispensées par des associations.

L'inscription peut se faire indifféremment dans les quatre Maisons de quartier ; une carte Vie des quartiers vous est alors délivrée.

Valable du 1^{er} juillet 2018 au 30 juin 2019, elle ouvre l'accès à tous les membres d'un même foyer fiscal (enfants et parents) aux accueils, activités et sorties des quatre Maisons de quartier sur cette période.

Tarifs inscription Maisons de quartier municipales 2018-2019

	Tarif normal	Tarif réduit*
Habitants Besançon & Grand Besançon	8 €	4 €
Habitants hors Grand Besançon	16 €	

* Tarif réduit, sur présentation d'un justificatif, aux :

- > bénéficiaires des minima sociaux
- > personnes inscrites dans un CADA
- > mineurs émancipés ou sous tutelle
- > titulaires de la Carte Avantages Jeunes

Attention : l'inscription est payable en espèces ou chèque uniquement. Elle n'est pas remboursable.

ÉTAPE 2 : INSCRIPTION & PARTICIPATION AUX ACTIVITÉS

Pour vous inscrire à une activité dispensée par une association, rapprochez-vous directement de celle-ci.

Pour vous inscrire à toutes les autres activités, il vous faut :

- > un justificatif de domicile de moins de 3 mois,
- > le numéro d'allocataire CAF ou, pour les non allocataires CAF, le dernier avis d'imposition (2016 minimum) ou, le cas échéant, la notification d'attribution des minima sociaux pour l'année en cours ou la notification d'inscription dans un CADA,
- > le numéro de sécurité sociale,
- > pour les accueils de loisirs et accueils jeunes, l'attestation d'assurance responsabilité civile et le carnet de santé des enfants mineurs.

CES DOCUMENTS SONT INDISPENSABLES.

Ils permettent entre autres de déterminer votre quotient familial qui lui-même détermine le tarif de votre ou vos activités.

Ne les oubliez pas le jour de l'inscription !

Participation aux activités

La participation aux activités est à la saison, de septembre à juin. En vous inscrivant à une ou plusieurs activités, vous vous engagez à y participer jusqu'à la fin de l'année scolaire.

Résiliation

La résiliation d'inscription à une activité ne peut être prise en compte sans motif sérieux (déménagement, maladie...) et doit être adressée par courrier accompagné d'un justificatif au Directeur de la Maison de quartier concernée.

Début des inscriptions

- > Montrapon Fontaine-Écu et Planoise samedi 8 septembre 2018 à partir de 14h
- > Battant et Grette Butte mardi 11 septembre 2018 à partir de 14h

Pour les inscriptions aux activités dispensées par des associations, contactez-les directement.

Reprise des activités lundi 17 septembre 2018

Reprise des activités des associations à Planoise lundi 10 septembre 2018
Attention : certaines autres activités peuvent débuter plus tôt ou plus tard.

Fin des activités samedi 15 juin 2019

Fin des activités des associations à Montrapon et Planoise samedi 29 juin 2019

TARIFS & PAIEMENT DES ACTIVITÉS

ACTIVITÉS GRATUITES

Dans ce cas, seule l'inscription dans l'une des Maisons de quartier est nécessaire.

Exemple :



LECTURE

Lecture à voix haute → 6-12 ans

Mardi 17h > 18h

Gratuit

>>> GRETTE BUTTE

TARIFS EN FONCTION DE LA DURÉE DE L'ACTIVITÉ

Les tarifs des activités dispensées par les Maisons de quartier municipales sont fixés en Conseil municipal en fonction de la durée de l'activité mais aussi d'autres critères : quotient familial, lieu de résidence...

NB : Les activités d'une durée de 45 minutes correspondent au tarif 1h, celles de 1h15 au tarif 1h30, celles de 1h45 au tarif 2h.

Exemple :



GYMNASTIQUE

3-4 ans

Vendredi 16h30 > 17h30

Tarif 1h

>>> PLANOISE

Quelques repères :

Accueils de loisirs

- > à partir de 1,10 € la ½ journée sans repas
- > à partir de 1,60 € la journée sans repas
- > à partir de 3,20 € la journée avec repas

Activités

- > à partir de 8 € / trimestre pour 1h hebdomadaire
- > à partir de 9 € / trimestre pour 1h30 hebdomadaire
- > à partir de 10 € / trimestre pour 2h hebdomadaires

Sorties

- > à partir de 1,50 € la sortie

TARIFS FORFAITAIRES

Les tarifs des activités ou sorties sont fixés en fonction du type d'activité ou d'encadrement, de la destination de la sortie...

Exemple :



GÉNÉALOGIE

Adultes

Mardi 9h30 > 11h30

Tarif : 12 € l'année

Salle EPN - Centre Pierre de Coubertin

>>> MONTRAPON

TARIFS DES ACTIVITÉS FIXÉS PAR LES ASSOCIATIONS

Lorsque les activités sont dispensées par des associations, vous devez vous renseigner directement auprès d'elles pour connaître leurs conditions tarifaires.

Exemple :



JEU

Jeux de simulation → + de 14 ans et adultes

Samedi 14h > 23h

Tarifs : association Ligue des stratèges

06 73 47 11 53 - benclaudet@gmail.com

>>> BATTANT

PAIEMENT DES ACTIVITÉS

Les activités dispensées par les Maisons de quartier municipales sont payables au Trésor public sur facture trimestrielle envoyée à votre domicile.

Les activités dispensées par des associations sont à payer directement auprès de celles-ci.

BONNE SAISON 2018-2019 À TOUS !



Centre Nelson Mandela
13 avenue Île-de-France 25000 Besançon
T 03 81 87 81 20 / Fax 03 81 51 65 80

planoise.mdq@besancon.fr
besancon.fr/mdqplanoise

 [mdq.mandela.planoise](https://www.facebook.com/mdq.mandela.planoise)



Espace associatif & d'animation
1 rue de l'École 25000 Besançon
03 81 41 57 58

bains-douches@besancon.fr
besancon.fr/bainsdouches
lesbainsdouches.info

 [bains.douches.battant](https://www.facebook.com/bains.douches.battant)



31 bis rue du Général Brulard
25000 Besançon
T 03 81 87 82 40 / Fax 03 81 51 73 69

grette.mdq@besancon.fr
besancon.fr/mdqgrette

 [mdqgrettebutte](https://www.facebook.com/mdqgrettebutte)



Centre Pierre de Coubertin
1 place Pierre de Coubertin
25000 Besançon
03 81 87 82 80

montrapon.mdq@besancon.fr
besancon.fr/mdqmontrapon

 [mdqmontrapon](https://www.facebook.com/mdqmontrapon)