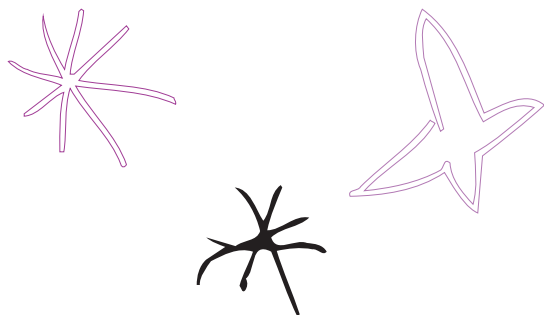


Échange autour de l'hygiène de vie (Suite)

Le sommeil : l'assistant maternel doit obligatoirement vous présenter le lieu de sieste, le matériel utilisé. Dormira-t-il seul ou en présence d'autres enfants, y-a-t-il des rites à respecter ? A-t-il un doudou ? A-t-il besoin d'une lumière ? Comment se manifeste la fatigue de votre enfant (frottement, bâillement, excitation) ?

L'hygiène : vous pouvez lui demander où sera changé votre bébé. Pour les plus grands, la question de l'apprentissage de la propreté sera abordée.

La santé : vous signalez obligatoirement tout problème de santé que peut présenter votre enfant.



PARENT EMPLOYEUR : PISTES POUR MENER VOS ENTRETIENS D'EMBAUCHE



Fiche technique du Relais Petite Enfance

Nous vous présentons une suggestion de thèmes à aborder lorsque vous menez l'entretien d'embauche de votre futur assistant maternel. Cette première rencontre permet d'échanger sur la vie de votre enfant.

Sur cet entretien, chacun explique ses attentes. L'assistant maternel présente son quotidien et ses pratiques. De votre côté, vous indiquerez au professionnel vos attentes en matière d'accueil, ce que vous souhaitez et attendez pour votre enfant, les habitudes de vie de votre enfant.

Toutes ces questions permettent de voir si l'on possède les mêmes schémas éducatifs et si la rencontre peut être contractualisée.



2 rue Mégevand 25034 Besançon cedex
tél. 03 81 87 85 66 – rpe@besancon.fr



Échange sur les personnes qui seront en contact avec l'enfant

Quelles sont les personnes qui seront présentes lors de l'accueil de votre enfant (son mari, ses enfants). Accueille-t-elle d'autres enfants, si oui de quel âge ? L'assistant maternel devra vous indiquer si elle possède des animaux domestiques, et de votre part lui préciser quelles limites vous mettez, face à l'animal.

Échange autour des valeurs éducatives

Quelles limites se donner ? L'enfant pourra-t-il aller dans toutes les pièces ? Quelles attitudes l'assistant maternel adoptera pour gérer les différentes émotions de votre enfant (pleurs, colères, agressivité, passivité, joie...).

Indiquez et rappelez vos souhaits concernant l'utilisation des écrans (télévisions, tablettes numériques, ordinateurs, ...)

Échange autour de la convention collective nationale des assistants maternels du particulier employeur

Vous aborderez en dernier lieu les modalités de la mensualisation, du tarif, du paiement, des engagements administratifs.

L'échange est une nécessité. Il permet d'établir une cohérence entre votre projet parent et le projet d'éveil du professionnel.

Ces entretiens vous permettront de construire en lien avec l'assistant maternel le livret d'accueil résumant les attentes éducatives et confirmera l'engagement que chacun prendra pour assurer la sécurité et l'épanouissement de l'enfant.

Échanges autour de la séparation et de la période d'adaptation

L'adaptation est un moment clé pour l'enfant, les parents et l'assistant maternel afin de faciliter la séparation. Il est donc important de préparer ce moment ensemble. Ce temps permettra de faire connaissance, d'instaurer un climat de confiance mutuelle, d'habituer l'enfant à la séparation, à un nouveau lieu, à de nouvelles sensations et à de nouvelles personnes. Il est donc primordial que vous présentiez l'organisation de ces temps d'adaptation (en heure, en demi-journée, avec ou sans les parents...).

Échange autour des activités d'éveil

L'éveil des enfants peut se faire de différentes manières pour garantir le bien-être et l'épanouissement de votre enfant. Vous pouvez demander à votre futur employé où votre enfant va jouer, comment il organise les temps d'éveil, quels sont les jouets, jeux et les activités qu'il propose. Vous pouvez lui demander quels lieux il fréquente avec les enfants : (médiathèque, ludothèque, lieux enfants/parents, temps collectif du Relais Petite Enfance).

Échange autour de l'hygiène de vie

L'alimentation : si c'est un bébé, la discussion portera sur le rythme des biberons. Comment l'enfant prend son repas ? Quel est son rythme ? Fixe ou à la demande ? A-t-il des rites particuliers autour des repas ? A-t-il bon appétit ? A-t-il tendance à régurgiter ? Mange-t-il des aliments mixés, moulinés ou en morceaux ? Mange-t-il seul, à la fourchette, à la cuillère ?... Si vous continuez l'allaitement maternel, il faudra en discuter avec le professionnel de manière à vous organiser.

Vous pouvez lui demander où votre enfant prendra ses repas : est-ce à la table familiale ? Avec les adultes, entre enfants ? Comment sera-t-il installé : chaise haute, rehausseur.

Il faudra également préciser à l'assistant maternel si votre enfant est porteur d'une allergie alimentaire et lui indiquer précisément le régime adapté par le biais d'un Projet d'Accueil Individualisé par le médecin en charge de l'enfant.